



大和商工会議所

Page

- ② 第12回常議員会報告
- ③ 第62回神奈川県優良産業人表彰
- ④ 確定申告書作成指導会開催のお知らせ
- ⑥ 平成27年度各種検定試験実施日程一覧表
- ⑪ コラム 社外人脈で会社を伸ばす方法「実際に流行を体験してみる」



「めざせ! 3,000会員!」



写真提供 横山税理士事務所 横山 様

NTT docomo
 携帯電話を管理されている方 **必見!!**
 ドコモショップ大和店では、法人様の
 コスト削減のお手伝いをします。
 ドコモの方もドコモでない方も、
 一度、料金の見直しをしてみませんか?
046-264-7477 平日 9:00 ~ 18:00
 ドコモショップ大和店 法人営業部



5Fギャラリー新設! **大和スカイビル** 大和駅前

5F	喫茶・カーブス・畳	洋館	華・茶・花	ヨガ	男性料理
4F	ユザワヤ	健康体操	香もの	ペン習字	
3F	ゼリアリフレッシュ	ちぎり紙	食問		
2F	しまむら	クッキング			
1F	ツルハ本花				
B1	フジガーデン				

5F 大和ドレスメーカー女学院
 クッキング&カルチャーサロン
<http://www.yamato.ac.jp> (046) 261 4914



ホームページにもサポート情報満載!是非アクセスしてください!

大和商工会議所

検索

www.yamatocci.or.jp

平成26年度 第12回常議員会報告

平成27年2月12日(木) 15:00~16:30 大和商工会議所 2階 中会議室 / 出席者数29名

議 題

第1号議案 平成26年度補正予算(案)について

一般会計創立20周年記念事業の参加者増と記念事業「出張なんでもお宝鑑定団」を追加したため、事業収入の1.事業負担金を増額補正、支出の創立20周年記念事業費を増額補正。雑収入の有期実習型訓練制度活用のため助成金増額補正、管理費の件数費は人事異動のため増額補正。「中小企業相談所特別会計」経営計画作成支援事業、中小企業会計啓発セミナー事業の追加に伴い、収入の1.交付金、事業支出の指導事業費を増額補正。管理費の件数費関係は3月退職者の補充がなかったため減額補正。「やまと産業フェア事業特別会計」収入の1.賦課金については、協賛金、出店負担金の増額補正。支出の事業推進費について増額補正。「福祉共済事業特別会計」新規職員採用まで時間がかかったため繰入金減額補正、同様に理由により、件数費、福利厚生費の減額補正。「産業会館建設準備積立金特別会計」積立金取崩収入、特別会計繰出金の増額補正。「商工会議所会館取得事業特別会計」繰入金の増額補正、支出の3.借入金返済金は3月分のみ、金利引下げに伴い減額補正、5.公租公課金は減額補正。その他に一般会計、特別会計前年度決算確定のため、繰越金の補正について説明し本件は、拍手をもって異議無く承認されました。

第2号議案 新会館の協力金の募集について

会頭より、常議員には30万円、1号議員、2号議員には15万円、一般会員には1口1万円を目安としてお願いしたいことを示し、承認されました。

第3号議案 新会館取得に係る支払について

2月18日に県へ支払う予定であることを述べ、承認されました。

第4号議案 新規加入者の承認について

新規16事業所の加入は異議なく拍手をもって承認されました。現在会員数 2661件

報告事項

1) やまと産業フェア2015実行委員長について

正副会頭会において、昨年に引き続き、河西副会頭を選任したことを報告。

2) プレミアム付商品券発行支援事業について

大和市より補助金交付を受け、当所で発行することを準備していることを報告。

3) “一人一件会員勧誘活動”への協力について

松尾常議員(会員増強委員長)より、3月末まで、会員増強月間としているので、協力をお願いをした。

4) その他

石見常議員より、かながわIT推進会主催のミニテクノ市開催(2/13)と、桜ヶ丘支部会員の会員マップをPRした。

新規加入事業所一覧

新しくご加入頂いた皆様です。よろしくお願いたします。

事業所名	所在地	事業内容
Div a	南林間	バー
Bar & 多目的ルーム Boom Boom	南林間	バー、貸スペース
荒井様(個人事業)	札幌市中央区	不動産貸付
株式会社 ケイティープランニング	深見	生命保険代理店
株式会社 JTB 首都圏 大和鶴間イトーヨーカドー店	下鶴間	旅行業
有限会社 トミタダンススクール	大和東	社交ダンス教授
横田社労士事務所	中央林間	社会保険労務士
立呑処 ぼんず	大和東	居酒屋
不動	大和東	居酒屋
ふれんど	大和東	居酒屋
有限会社横浜テクノサービス	鶴間	空調設備点検メンテナンス
ブセツ	福田	アトリエショップ
個別指導塾 LEADEST	下鶴間	学習塾
うまいヨ ゆうちゃんラーメン	上草柳	ラーメン店
株式会社モアナ プロヨブ本舗	渋谷	デザイン全般、Tシャツ(衣類)プリント
有限会社 獨一処 中華料理 崔さんの店	中央	中華料理店

◎この度の新規加入事業所16社中9社が会員の皆様のご紹介によるものです。ご紹介者は花の風季、PHセキュリティ、タウンニュース大和支社、すずらん支部、宮東会頭、とんかつよし川、(株)神奈川中央新聞社(敬称略、順不同)の皆様です。ご協力いただき誠にありがとうございます。

印刷 Tシャツ・トレーナー
イベントジャンパー
デザイン 大判出力
看板・店内装飾 カタログ・帳票・シール・冊子

昭英印刷株式会社
大和市鶴間1-21-11 (大和市役所正面)
TEL.261-0844 FAX.263-4406 E-mail:cyamato@shoei-p.co.jp

お店も、住まいも、作業所も、倉庫も、工場も

県の火災共済

スリムな年会費で、大切な財産をしっかりバックアップ。さらに無事故の方には、剰余金を利用分層配当。安心有利な適正年会費と迅速な事故処理、親身な支払い。1年契約、短期契約、長期一括契約(2年~15年) 便利な口座振替(年払い・月払い)も利用できます。

問い合わせ先 **神奈川県火災共済協同組合** Tel.045(201)2727

第62回神奈川県優良産業人表彰

大和商工会議所からは
7名が受賞

企業での活躍を通して、商工業の振興発展に貢献した産業人を表彰する、神奈川県優良産業人表彰式が、去る2月4日(水)横浜情報文化センターにおいて行われました。

この日表彰を受けたのは、県内14商工会議所に所属する産業人140名で、当所からは7名が受賞しました。

氏名	事業所名
林 正 幸	(株)テクノシステムズ
小 林 吉 司	(株)東和デザインモデル
岩 崎 實	(株)イワサキ
齋 藤 好 弘	(株)齋藤商会
小井口 收	(株)コイグチ
長 嶺 博 之	(株)長嶺工業所
深 津 和 紀	(株)深津機器製作所

(敬称略、順不同)



新春会員交流会
「ビジネス交流の夕べ」を
開催



去る2月10日(火)午後5時より3階大ホールにて、商工会議所の会員相互の交流を深めていただくことを目的に、新春会員交流会を開催しました。当日は76名の方にご参加いただき、会場は歩くのもやっとの状態になり、随所で名刺交換、情報交換などが活発に行われ、大変な盛り上がりとなりました。



パソコンで困ったら パソコンビジネス
パソコン・モニター・周辺機器・販売品

無料引取
売値 1割引
買値 1割引
高くても、売れていても、買値だけでもOK! 買値もOK!

パソコン・周辺機器 出張も無料引取 OK! 046-278-3203
※V.10まで まずはお電話ください!

データ救出 / パーツ交換・修理 パソコン・パーツの買取・販売
TEL 046-278-3200 TEL 046-274-2522

MURAKA
営業 11:30~19:00 月曜定休 15時
無料相談会 〒242-0091 大和市下鴨岡 2081
www.pc-muraka.co.jp | MURAKA | 展開

インターネット&パソコンサポート

- パソコン出張サポート
- インターネットサービス
- LAN・サーバー構築
- システム開発

パソコンのことなら何でもご相談下さいね。

パソコンビジネス 無料ハンドインハンド
TEL 046-266-1700
http://www.netpla.co.jp

Kansai Area Radio

FM YAMATO
77.7MHz
もしもいつでもFMやまと
http://www.fmyamato.co.jp/

もしも いつでも FMやまと
77.7MHz

FMやまとは地域に密着した番組を放送しています

大和ラジオ放送株式会社
〒242-8537 神奈川県大和市大和南1丁目7番11号3番ビル2F
TEL 046-264-5081 FAX 046-264-5127



みどりや 羊羹「和み」

なでしこブランド認定



千本桜商店会のみどりや(㈱福田饅頭本舗)の「羊羹 和み」が、神奈川県なでしこブランド2015に認定され、2月5日にテクニカルショウヨコハマ会場(パシフィコ横浜)にて認定式が行われた。

「羊羹 和み」は、4年前より販売を始めた大和市の特産品の芋焼酎「和」とストロベリースタジオさんの大和市産のドライイチゴを生地に練り込み香りも楽しめる羊羹。2年前より色々と試作を重ね昨年秋より販売を開始した。

神奈川なでしこブランドは、平成25年度よりはじまり、神奈川県内に拠点を持つ企業等において、女性が開発に貢献した商品(モノ・サービス)の中から、神奈川県が認定したもの。平成25年度は食品や生活用品など44品目が認定され、2年目になる今年度は当所より推薦したみどりやを含め16件が認定された。

所得税 確定申告書作成指導会 消費税 開催のお知らせ

個人事業者を対象として「平成26年分の決算書及び確定申告書」作成指導会を下記の通り開催いたします。

日程 3月2日(月)～13日(金)土・日は除きます。

時間 午前10時より午後4時まで

会場 大和商工会議所

ご用意いただくもの

1. 各種帳簿、月別集計表(貸借対照表作成準備表)
2. 平成26年分決算書、確定申告書(提出用・控え)
3. 棚卸し表(平成26年12月31日現在のもの)
4. 各種控除証明書(国民年金(基金含)、生命保険、損害保険、地震保険、小規模企業共済掛金等)
5. 社会保険料(国民健康保険等)の支払金額のわかるもの
6. 印鑑
7. 本人名義の銀行預金通帳
8. 筆記用具・計算機等

※ご不明な点はお気軽にお問合せ下さい。

お問合せ先: 経営支援チーム TEL 046-263-9112

～新入社員研修会を開催します～ 3日間コース 主催: 大和商工会議所・綾瀬市商工会

【日程・カリキュラム】

4月9日(木) 9:30～17:00
ビジネスマナー習得(ことばづかい、電話対応 等)

4月10日(金) 9:30～17:00
職業意識・意欲の形成
(グループワーク形式で仕事へのモチベーションUP! 等)

6月12日(金) 9:30～17:00
アフターフォロー研修(研修後2ヶ月間の自己の仕事の棚卸し 等)



【昨年度の様子】

講師: 三和インターナショナル(株)、(有)湧気研修企画

受講料: 1名様につき6,000円(教材費込)、
非会員は10,000円

申込方法: 申込書(同封のものもしくはHPよりダウンロード)必要
事項を記入の上、事務局までお申込みください。

お問合せ先: 経営支援チーム 佐伯 TEL 046-263-9112

www.machi-zuki.jp
運営・管理: (株)古本企画
TEL 046-276-5228

日本アジア証券株式会社
Japan Asia Securities Co., Ltd.

取扱商品

日本株式・外国株式・債券・投資信託

〒242-0016 大和市大和南1-5-16

046-263-5061 (代)

日本アジア証券(株)大和支店

関東財務局長 金融商品取引業者 第134号
加入協会 日本証券業協会

会員増強運動展開中
〈加入目標3,000会員!!〉

会員の皆様!
未加入の方々をご紹介ください。

大和商工会議所 会員増強委員会

さくら散歩マップ

高座渋谷・千本桜・桜ヶ丘のさくらを訪ねて

桜マップ・マーク・記号

- 花の見過ごろ
- さくら 公園
- お店・商店街
- コンビニ停留所
- イベント開催場所
- WC
- トイレ
- 寺社
- お花見会場



のろっと時刻表 ●小学生以上運賃100円(前払い) ●バス等ICカードは利用できません
状況により、迂回や運休、遅延など時刻表と通りに運行できないことがあります。

13. 高座渋谷駅西口(千本桜商店街・ゆとりの森方面)	8:12	9:26	10:26	11:26	12:21	13:16	14:11	15:06	16:01	16:56	17:51
16. 千本桜商店街(桜ヶ丘駅西口経由・大和駅)	8:53	10:07	11:07	12:07	13:02	13:57	14:52	15:47	16:42	17:37	18:32
11. 千本桜商店街(高座渋谷駅西口方面)	8:07	9:21	10:21	11:21	12:16	13:11	14:06	15:01	15:56	16:51	17:46
19. ゆとりの森(高座渋谷駅東口方面)	8:24	9:38	10:38	11:38	12:33	13:28	14:23	15:18	16:13	17:08	18:03

やまとんGO
(小学生以上150円)も
運行しています。
どうぞ、
ご利用ください。

ヤマトンのからめし
会場周辺は住宅街です。
お酒を飲んで騒いだりしないでね。
来場者用の駐車場はありません。
公共機関を利用してね。
会場周辺道路へ路上駐車はしないでね。
ゴミの持ち帰りをお願いします。

Ground Work

- ・ガレージハウス
- ・トランクルーム
- ・バイク駐車場
- ・一括駐車場・資材置場
- ・倉庫・工場・店舗
- ・有効利用提案
- ・仲介・管理

046-274-9832
大和市西鶴岡1丁目5番6号
<http://www.groundwork.co.jp>
E-mail info@groundwork.co.jp

株式会社グランドワーク

委託給食
学校・ヘルメック
幼稚園・保育園
運動会などにも

仕出し
冠婚葬祭
パーティー

弁当
幼稚園弁当
一般・お弁当弁当

燃料部門
プロパンガス
飲料水宅配

安田物産
〒242-0016 大和市深見西2-6-20
電話 (046) 261-9700 FAX (046) 264-3511
<http://www.kasuga-bussan.co.jp/>

〈実務に活かせる会議所検定〉

平成27年度

大和商工会議所各種検定試験 実施日程一覧表

商工会議所の検定は社会人として活躍できる人材を育成し、能力を証明します！

詳しくは、別添「各種検定試験のご案内」をご覧ください。

検定試験名	回数	級	試験日	申込期間	受験料
簿記	140	2～3級	6月14日	4月22日(水)～5月13日(水)	1級：7,710円 2級：4,630円 3級：2,570円 窓口受付で、結果郵送を希望する方は別途310円必要です。
		1級			
	141	2～3級	11月15日	9月24日(水)～10月14日(水)	
		1級			
	142	2～3級	2月28日	平成28年 12月16日(水)～1月20日(水)	
	珠算(そろばん)	204	段位 珠算1～6級 暗算1～10級	6月28日	
205		10月25日		9月8日(火)～9月17日(木)	
206		平成28年 2月14日		平成28年 1月5日(火)～1月13日(水)	
検定試験名	検定実施校		所在地		電話
ネット試験 (日商PC他) ※詳細は各検定校へ お問い合わせください。	あすまいる株式会社 (うちカフェ・まちスク ぴこっと)		大和市大和南2-8-32		046-240-7011
	柏木学園カルチャーセンター		大和市深見台1-2-8		046-264-6661

東京商工会議所・大和商工会議所共催検定試験

検定試験名	回数	級	試験日	申込期間	受験料
福祉住環境 コーディネーター	34	2～3級	7月12日	4月28日(火)～5月29日(金)	2級 6,480円 3級 4,320円
	35	2～3級	11月22日	9月8日(火)～10月9日(金)	
ビジネス実務法務	37	2～3級	7月5日	4月21日(火)～5月22日(金)	2級 6,480円 3級 4,320円
	38	2～3級	12月6日	9月24日(木)～10月23日(金)	


<http://www.eco-yamato.or.jp>
 大和市リサイクル事業協同組合

持ち込み量に
 制限はありません！

事業所からの古紙は無料で持込できます！
 パンフレット・カタログ・コピー用紙等ご相談ください！
 — 地球の資源と環境を守るために行なっている事業です —

柳橋エコセンター
 大和市柳橋5-13-9 TEL 046-269-9905


 こい・あゆ・やまめ・にじます・金魚・みな・めだか
養殖・販売

有限会社 さがみ水産 大和市下鶴間2361 046(274)0224
 道志養魚場 山梨県南都留郡道志村7520 0554(52)2196
 わかば養魚 千葉県若葉区御殿町2217 043(239)0115
 E-mail sagamisuisan@jcom.home.ne.jp

事業の発展にお役立てください

小規模事業者経営改善資金 (通称 マル経融資)

小規模事業者の経営改善のお役に立つため無担保・無保証人での国の融資制度です。

お申込みになれる方

- 常時使用する従業員が20人以下（商業・サービス業の場合は5人以下）の法人・個人事業主の方
- 商工会議所の経営指導員による経営指導を原則6ヶ月以上（会計整備の状況等に応じて経営指導員の判断により短縮できる場合があります。）受けている方
- 義務納税額（所得税、法人税、事業税、都道府県民税もしくは市町村民税）を完納している方
- 原則として同一地区で最近1年以上事業を行っている方
- 商工業者であり、かつ、日本政策金融公庫の融資対象業種を営んでいる方

※平成20年度より生活衛生関係営業（飲食店、喫茶店、食肉、食鳥肉販売業、氷雪販売業、理容業、美容業、映画、演劇、演芸場、旅館業、浴場業、クリーニング業）の方も、運転資金に加え設備資金のご利用が可能です。審査の結果によっては、ご利用いただけない場合があります。

マル経融資の制度の特徴

融資限度額は？

2,000万円

※貸付金額が1,500万円（既住の貸付残高を含む）を超える場合、別途事業計画書の作成及び提出が必要となります。

返済期間は？

**運転資金は7年以内（据置期間1年）
設備資金は10年以内（据置期間2年）**

担保・保証人は？

不要です

利率は？

1.35%（平成27年2月12日現在）

※融資利率は金融情勢により変わることがあります。

※普通貸付および特別貸付の既存融資のうち、元金残高が300万円以下であって、第三者保証人不要融資制度又は新創業融資制度を適用している債権について、マル経融資による借替が認められます。

※ご相談の際は、下記の必要書類をご持参ください。

借入相談 (随時) **毎月5日までに**ご相談

▼ **検討**

調査 (訪問) ご連絡のうえ、担当経営指導員が事業所へ訪問

▼ **手続き**

推薦 月1回中旬開催

▼ **推薦**

日本政策金融公庫 融資決定後、日本政策金融公庫より借用証書が届きます

必要書類

- 過去2年(期)分の確定申告・決算書（確定申告・決算書に税務署の受付印のない場合は所得証明書）
- 最近の試算表(決算から6ヶ月以上経過している場合)
- 会社の登記簿謄本
- 見積書(設備資金の場合のみ)
- 借入金明細書(返済表)
- 所得不動産の登記簿謄本(法人の場合は代表者所有も含む)
- 許認可番号(許認可業種のみ)
- 納税証明書または納税の領収書(法人税・所得税・事業税・住民税)
- その他の書類(必要に応じて)

決定

融資契約 借用証書 印鑑証明
収入印紙 償還金等の口座振替依頼書
以上を商工会議所へ持参してください。

経営支援チーム

〒242-0021 大和市中心1-5-40 TEL 046-263-9112
URL <http://www.yamatocci.or.jp/>

平成27年度

春期 定期健康診断と生活習慣病検診のお知らせ

- ◆ 検診・日程 4/1(水)・2(木)・6(月)・7(火)・13(月)・14(火)・15(水)・16(木)
 - ★4/2(木)・15(水)はレディースデーのため女性のみ
 - ◆2月中旬に配布しておりますので、今一度ご確認ください。
- (締切:3月5日(木))

広告・販促に関するお悩み、お気軽にご相談ください。

アドタックの企画

お客様 企画

問題解決 印刷 デザイン

TEL. 046-264-8337
E-mail. info@adtaack.co.jp

廃棄物適正処理いたします

大和市環境事業協同組合へ!

☎ (046) 264-2033

大和市中心1-5-40 大和商工会議所内2F

許認可を持つ専門業者がお待ちしております。

平和商事(株) 昭和環境公社(株)
和興建清(株) (株)大環サービス

緑の大和を創る 大和市環境事業協同組合

最低賃金改正のお知らせ

神奈川県最低賃金が改定されました。

最低賃金の件名	神奈川県最低賃金	特定（産業別）最低賃金	
		神奈川県塗装製造業	神奈川県電子部品・デバイス・電子回路、電気機械器具、情報通信機械器具製造業
最低賃金（時間額）	887円	894円	890円
引上げ額（引上げ率）	19円 (2.19%)	10円 (1.13%)	17円 (1.94%)
効力発生日	平成26年10月1日	平成27年3月1日	

1 次の**特定（産業別）最低賃金**の改正は、見送られました。

- ・ 神奈川県鉄鋼業
- ・ 神奈川県ボイラ・原動機、ポンプ・圧縮機器、一般産業用機械・装置、建設機械・鉱山機械、金属加工機械製造業
- ・ 神奈川県輸送用機械器具製造業
- ・ 神奈川県非鉄金属・同合金圧延業、電線・ケーブル製造業
- ・ 神奈川県自動車小売業

2 最低賃金には県内のすべての労働者に適用される**神奈川県最低賃金(地域別最低賃金)**と県内の特定の産業の労働者に適用される**特定（産業別）最低賃金**があります。

神奈川県最低賃金(地域別最低賃金)と**特定（産業別）最低賃金**の両方が、同時に適用される場合には、**高い方の最低賃金**が適用されます。（最低賃金法第6条）

3 **特定（産業別）最低賃金**は、当該業種に該当する事業場で働く労働者に適用されます。

ただし、**特定（産業別）最低賃金**には、**年齢や従事する業務等による適用除外**が定められており、この場合は**神奈川県最低賃金(地域別最低賃金)**が適用されることとなります。

詳しくは、神奈川県労働局賃金課（横浜市中区北仲通5-57横浜第2合同庁舎8階 電話045-211-7354）又は、最寄りの労働基準監督署までお問合せください。

神奈川県労働局のホームページアドレス <http://kanagawa-roudoukyoku.jsite.mhlw.go.jp/>

大和駅小田急改札口 徒歩2分 全館個室(504名)完備

大和第一ホテル

ビジネス レジャー 冠婚葬祭 etc.

お気軽に!!

大和市中央1-3-19 TEL 046-262-2311
<http://www.yamato-daiichi-h.jp>

TRAVEL SUPPORT Inc.
トラベル サポート

国内・海外旅行

視察・研修旅行、社内旅行、国際交流事業
航空券、パッケージツアー、貸切バス
海外ウェディング、旅館・ホテル 手配

旅行のご相談は

T242-0003 大和市林間1-3-13 IZAWA ビル3階
TEL: 046-204-7714 FAX: 046-204-7724
E-mail: travel-support.th@gpl.com

大判プリント、バッチ加工
イベント用看板、メニューなど
印刷の幅が広がります
お気軽にご相談下さい。

大塚印刷株式会社

T242-0028 神奈川県大和市彩雲2-14-2
TEL 046-263-3839 FAX 046-264-3230
E-mail mail@otsukainsetsu.co.jp

◆あなたはご存知ですか？◆

～小規模企業共済制度～

●小規模企業共済制度とは

小規模企業の個人事業主(共同経営者を含む)または会社等の役員の方が事業をやめられたり、退職されたりした場合に、生活の安定や事業の再建を図るための資金をあらかじめ準備しておく共済制度です。別名「経営者の退職金制度」とも呼ばれております。

掛金が全額「小規模企業共済等掛金控除」として、課税対象所得から控除できます!!

- 毎月の掛金は1,000円～70,000円(500円単位)の間で自由に設定することができ、無理のない範囲で掛けることができます。また、掛金の増額・減額も随時行うことができます。この共済には満期はなく、事業を継続している限り、掛け金をかけ続けることができます。

(※事業の廃止や役員を退職した場合は、共済金を請求する必要があります)

○加入できる方は

常時使用する従業員が20人以下(商業・サービス業では5人以下)の個人事業主、青色専従者等の共同経営者および会社の役員など(※ここでの従業員というのは家族・役員、パート・アルバイトは含みません。その他、詳しい条件等はお問い合わせください。)



～経営セーフティ共済～ (中小企業倒産防止共済制度)

●経営セーフティ共済とは

万が一取引先事業者が倒産し、売掛金債権等が回収困難になった場合に、貸付が受けられる共済制度です。「もしも」のときの資金調達手段として当面の資金繰りをバックアップし、中小企業を連鎖倒産から守ります。掛金は税法上損金(法人)または必要経費(個人事業)として算入できます!!

- 毎月の掛金は5千円～20万円(5千円単位)の間で自由に設定することができ、無理のない範囲で掛けることができます。また、掛金の増額・減額も随時行うことができます。掛金は、総額800万円になるまで積立てられ、掛金総額が掛金月額額の40倍に達した後は、掛金の掛止めもできます。また、掛金の前納もできます。
- 取引先が倒産した場合、掛金総額の10倍の範囲内(最高8,000万円)で被害額相当の共済金の貸付が受けられます。(無担保・無保証人)

○加入できる方は

次の条件に該当する中小事業者で、引き続き1年以上事業を行っている方です。

業種	資本金等	従業員数
製造業・建設業・運送業 その他	3億円以下	300人以下
卸売業	1億円以下	100人以下
小売業	5千万円以下	50人以下
サービス業	5千万円以下	100人以下
ゴム製品製造業	3億円以下	900人以下
ソフトウェア業または情報処理サービス業	3億円以下	300人以下
旅館業	5千万円以下	200人以下



◆両制度ともに国が全額出資している独立行政法人中小企業基盤整備機構にて運営されている制度です!是非この機会に加入をご検討下さい!

資料請求・お問い合わせ:経営支援チーム TEL:046-263-9112



日帰り手術センター・健康管理センター・通所リハビリ・訪問看護

TOKUSHUKAI

大和徳洲会病院

TEL 046(264)1111(代) <http://www.yth.or.jp> 大和駅下車5分

～夢と未来に向けて～

かながわの中小企業を応援します!

ICG 神奈川県信用保証協会

信用保証協会は、
事業資金を借入するときの
「公的な保証人」
となり中小企業を
サポートします。



厚木支所 TEL:046(221)0633
<http://www.cgc-kanagawa.or.jp/>

会員事業所紹介コーナー

呑食処 SAKURA

熊本馬肉料理

ランチ、昼飲み、宴会等。落ち着いた店内。全席喫煙。



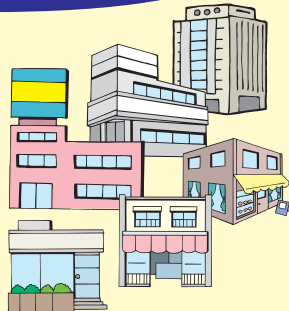
【問合せ先】 **046-204-8492**

- 所在地 〒242-0021 大和市中央2-1-10 Y・Mビル2F
- FAX 046-204-8492
- E-mail michiyo.m1208@jcom.zaq.ne.jp
- 定休日 日曜・祝日
- 営業時間 11:30~14:00 / 17:00~23:00
- ホームページ <http://s-b-c.sakura.ne.jp/sakura/>

会議所会報で
会社・お店の
PRをしませんか?

掲載
無料

会報の会員事業所紹介コーナーでは、会員の皆様の会社、お店、商品の紹介をしています。ぜひ、この機会に掲載しませんか?



お申し込み 管理・会員サービスチーム
TEL: **046-263-9111**

※掲載多数の場合は、次号以降への掲載とさせていただきます。

H27年1月の景気動向

—全国景気動向調査結果—

2015年1月の景気

産業別にみると、今月の業況D Iは前月に比べ、建設業で悪化、小売業ではほぼ横ばい、その他の3業種で改善した。

【建設業】「受注は堅調だが、先行きが不透明なため、採用や投資に積極的になれない」（一般工事業）、「受注の伸び悩みから今年度予定していた設備投資を延期・中止する取引先が出始めており、経営への影響が心配」（一般工事業）、「小規模のリフォームや修繕工事はあるものの、新築などの大型案件が乏しい状況が続いている」（建築工事業）

【製造業】「取引先が生産の一部を中国から国内に切り替えた。受注はできたが、単価が低く、業績改善につなげていない」（衣料品製造業）、「社用の瓦などの受注が安定しているほか、原油安が追い風となり、採算も好転」（建設用粘土製品製造業）、「国内の需要は鈍いが、産業用ロボットシステムなど海外向けの受注が伸びている」（電気機械器具製造業）

【卸売業】「取引先から今夏向け商品の値上げ通知があったものの、価格転嫁の目途が立たず、採算悪化が懸念される」（衣料品卸売業）、「仕入コストの増大に伴い、販売価格を1割ほど引き上げたいが、取引先との交渉が難航」（食料品卸売業）、「既存事業が堅調に推移。さらなる業績拡大のため、新規事業の立ち上げに取り組み始めた」（塗料卸売業）

【小売業】「足元の売上は伸び悩んでいるが、春節を控えており、中国や台湾からの観光客による押し上げが期待される」（総合スーパー）、「高付加価値商品の人気は底堅いものの、日用品などへの支出を抑制する傾向も強まっており、二極化している」（百貨店）、「強い寒波の影響により天候不順が続いたことから、客足が遠のいた」（商店街）

【サービス業】「技術職の不足が深刻。従来の取引先からの受注で手一杯であり、新規の顧客開拓ができない」（ソフトウェア業）、「地元企業の従業員を中心に利用客が増加。また、ウィスキー人気の高まりから、一部の商品の仕入が困難になっている」（飲食店）、「茶道や祭など、日本文化の体験を目的に訪れる外国人観光客が増加。ニーズに応えるための企画を検討する」（旅館業）

〈産業別概況〉 天気図 (前年同月比)

建設	製造	卸売	小売	サービス
薄晴れ	薄晴れ	曇り	小雨	薄晴れ

【1月調査結果のポイント】

～業況D Iは、6カ月ぶりに改善。先行きは期待感みられるも、慎重な見方続く～

1月の全産業合計の業況D Iは、▲25.9と、前月から+3.8ポイントの改善。特に、都市部での回復が全体を押し上げた。外国人観光客の増加や高付加価値商品の需要の底堅さなどを背景に売上増がみられたほか、製造業では、国内向けの受注減を海外向けで補ったとの声が聞かれる。また、業種を問わず、足元の原油安が採算改善に寄与している状況も伺える。他方で、生産・消費の回復に力強さを欠く中、仕入などコスト増加分の価格転嫁に向けた交渉が難航している中小企業も多く、昨秋以降の足踏み状況からは脱していない。

先行きについては、先行き見通しD Iが▲23.5(今月比+2.4ポイント)と改善を見込むものの、「悪化」から「不変」への変化が主因であり、実体はほぼ横ばい。中小企業においては、経済対策による景気下支えのほか、原油安を受けて、企業の採算好転や家計負担の緩和に伴う消費持ち直しなどへの期待感が伺える。他方、消費者の節約志向が根強い状況に変わりはなく、売上回復のモチベーションを懸念する企業もみられる。また、原材料などの仕入コストが高止まりする中、価格転嫁が進んでいないとの指摘も多く、先行きへの確信が持てないことから、慎重な見方が続いている。

一生の医療保障 プライム120

簡解約払いもどし金型終身医療保険(08)

相模原営業所 大和分室
〒242-0021 大和市中央 1-5-40
大和精工会館 2F
TEL046-264-9739



JRC 貢献
注文住宅・設計デザイン・不動産売買

※ 敷地・ご自宅の売却・土地探し、注文住宅・子育てに役立つ、設計・リフォーム、無料住宅セミナー、ライフプラン・資金計画・住宅ローン・相続・税金の相談、相談。

株式会社 ジェー・アール・シー
併設 ㈱JRC二級建築士事務所 〒242-0017 大和市大和東3-9-3
TEL 046-261-6101 FAX 046-263-6060 <http://www.jrc101.com> info@jrc101.com

コラム



実際に流行を体験してみる

アベノミクスで大企業は潤っていても、景気回復の实感が湧かないと多くの人が言います。それでも東京では、景気回復の気配を感じる機会に遭遇することが徐々に増えています。例えば、年末の売上が伸びたと喜ぶ飲食店店主の声。タクシーの運転手さんとの会話でも「昼間の乗客数が増えつつある」と期待を感ぜさせる言葉が返ってくるようになりました。他にも全国展開する大手カレーハウスの昨年6-11月期の営業利益が過去最高を記録しました。その主な理由は、カツやから揚げなどのトッピングの注文が増加したためだそうです。こうした外食業界の単価アップは全国的な景気回復の気配を感ぜさせる出来事かもしれません。このまま2015年の景気が上昇機運で突き進んでいくことを期待したいものです。

しかし、地方では「気配なんて感じる事ができない。むしろ、悪化しているくらい」との切実な声も聞きます。これに関しては「タイムラグ(時差)の問題で、徐々に地方も回復するはず」との見解があります。ただ、これまでも地方に波及する前に終了する景気回復は何回もありました。今回こそ、期待したいものです。

さて、この都市部(主に東京)と地方のタイムラグは景

高城 幸司 / たかぎ・こうじ (株式会社セフレイン 代表取締役社長)

1964年生まれ。同志社大学文学部卒業後、株式会社リクルートに入社。6期連続トップセールスに輝き、「伝説のトップセールスマン」と呼ばれる。96年に日本初の独立ノ起業の情報誌「アントレ」を立ち上げ、事業部長、編集長を歴任。その後、独立し、人事コンサルティング会社をはじめ3社の経営に携わる。現在は企業に対する人材育成、人事戦略の策定などを行っている。

気だけでなく、さまざまなもので存在します。典型的なものは「流行」に触れる機会です。昨年、スターバックス(米国本社の「コーヒーショップ」)が鳥取に新店を決めました。これで全国47都道府県全てに新店を果したことになります。マスコミで話題になりました。銀座に日本一号店ができたのが、1996年のことですから、約20年の時差があるわけです。ネット時代になり、情報は世界中で均一になったといわれますが、流行に触れる機会は均一ではないわけです。故に地方で「見た、食べた、買った」などと流行の先端を行く人は、周囲からすれば「興味深い存在」なのは間違いありません。

最近では、「東京の原宿ではハンケーキが人気らしいね」などと、ネットで情報を収集する耳年増な人も増えていくようです。確かに情報を押さえていることは素晴らしいのですが、実際に仲間と現地で食べた体験にはかないません。もし食べ比べをして「自分が選ぶベスト3」などと分析していたりすると「本当にうわさ通りのおいしさだったの?」と聞きたくなるもの。そう、周囲よりも早く流行に触れていることは、人脈の幅を広げるための貴重な武器になることもあるのです。今年は一ツテーマを定めて流行に触れる機会をつくってみませんか? その体験が人脈を広げる機会になるかもしれません。

3月	行事予定	2月	正副会頭の主な動向
3月2日~13日(月~金)	確定申告書作成指導会	2月19日(木)	第6回県央ものづくり交流会 オープニングセレモニー (オークラフロンティアホテル海老名)
3月4日(水)	常議員会		
3月17日(火)	正副会頭会		
3月23日(月)	サービス業部会セミナー キャッチコピーですば抜ける!	2月21日(土)	大和市自治会交流フェスタ 記念式典 (大和市生涯学習センター)
3月26日(木)	議員例会・通常議員総会		

大和駅前だから
何かと便利!

大小の無料送迎バス
をご利用ください。

●中よりの定額500円!
少人数向けの半額定額から、和装特別定額有り、
●お席最大120名の和室・洋室。(立席180名)

高級中華料理 北京飯店

●お宴会・ご商談・ご慶事・結婚宴会・ご葬儀
●謝儀会・お食事会・忘年会等の宴会に。
●車庫車によるカーダリッジサービス(料別)の
の設備で出張料も優待。

〒242-0021 大和市中2-4-18
TEL 048-261-7160 FAX 048-262-4444
URL: <http://www.peking-hotel.co.jp>

水素水で健康経営

すべての方に、いま注目の
水素水で最高の「おもてなし」を

水素水って何ですか?
酸化を抑制する作用がある
水素分子を多く含む水です。
体内に駆け込みた水素が活性酸素を中和還元させると言われています。しみ・しわ・老化にも有効でアンチエイジングとして美容分野でも注目されています。

ご存知でしたか?
テレビやマスコミで話題沸騰の水素水!

水素水があなたの味方になります!

お問い合わせ

株式会社 東邦通信システムズ

〒242-0007 大和市中丸根 1-10-7
TEL: 048-267-8888 <http://cis-kenkyo.jp> 営業: 9時~19時

TKC会員 <http://www.zei-chuo.com>

税理士法人 中央事務所

大和市大和南1-12-10 TEL 046-261-5888

相州高座郡下鶴岡村公所 「古木家文書目録Ⅱ」の発刊のご案内

「古木家文書目録Ⅰ」の続編「古木家文書目録Ⅱ」が平成25年10月に刊行されました。神奈川県大和市北部の、下鶴岡村公所の名主古木家の江戸の一部(916点)と明治(1415点)の目録に詳細な解説を試みました。解題、村役用日記帳などから見る村、古木家の人々、種痘祝、古文書の裏打ち、明治以降の公所の記事と三通の古文書の原文と訳文が掲載されています。 定価2,800円(税別)

株式会社 永屋 〒242-0007 大和市中中央林間四丁目27番3号
<http://www.nagaya.co.jp>
TEL 046-293-6252

安心と生きがいを保障 県民共済



お問い合わせ・資料請求
【業務推進部】 ☎045-201-3039
平日 9:00~17:00(土・日・祝休)

神奈川県民共済生活協同組合 横浜市中区桜木町1-1-8-2 県民共済プラザビル

やまとプロムナード 古民具骨董市

280業者出店 小田急・相鉄大和駅前
日本一 毎月第3土曜日開催

<http://www.yamato-kottouchi.jp> 問合せ/090-8856-9108(本部)
主催/やまとプロムナード古民具骨董市実行委員会 後援/大和市・大和商工会議所

私達防災のプロが 皆様の安心を守ります

点検 ERS 設備 保守 消防用設備 その他各種 防災商品

株式会社 栄光セプロ

〒242-0014 神奈川県大和市上和田1810 TEL 046-269-2886

ビッグメモリー

BS MEMORY

ビッグメモリー会員募集中

入会登録料1万円/月々会費不要

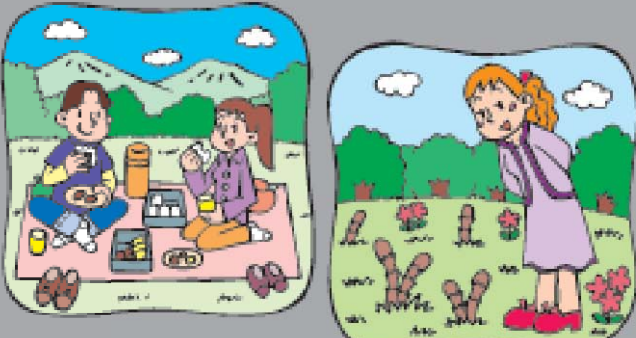
葬儀基本セット 30%OFF
供花(御神前分) 10%OFF
仏壇、仏具、墓石 各種割引
式場使用料(当社) 無料

【内容】葬儀基本セット/料理・お布施
会葬御礼/車向・火葬費/式場使用料

お葬式 30分 (10号葬儀) (大和式礼に利用)
881,182円(税込)
(11号葬儀) 807,682円(税込)

東京葬祭 大和式礼
大和町大和南2-9-13 [大和]駅北口より徒歩約5分
0120-143-011

砥屋菓子 KUDOH



2015年度 商工会議所会員の皆様へ

●生産物賠償責任保険 [中小企業製造物責任制度対策協議会用]

中小企業PL保険制度

生産物賠償責任保険

1995年の制度発足以来、14,000件を超える支払実績!!

貴社が製造・販売した商品や、行った仕事の結果が原因で、日本国内において他人の生命や身体を害するようなら人身事故や、物損事故が発生し、加入期間中に貴社に対し損害賠償請求が提起されたことによって、法律上の損害賠償金や訴訟費用などの損害を受けた場合に、保険金をお支払いいたします。

★中小企業のおための専用商品設計による保険料を実現
★全国で約6万件の引受実績
★製造業だけでなく、販売業、飲食店、工事業、娯楽業と幅広い業種が加入対象

ご加入タイプ

支払限度額 (1請求保険期間内1人1件毎)	S型	A型	B型	C型
	5,000万円	1億円	2億円	3億円
免状金額(自己負担額) (1請求単位)	3万円			

募集期間	締切申込締切日	加入期間
2015年4月1日(火)~ 2015年3月29日(金)	2015年 5月29日(金)	2015年7月1日(水)午後4時~ 2016年7月1日(金)午後4時
2015年4月1日以後	毎月末日 (土・日・祝日の場合は その直前の営業日)	保険料締込月の翌年7月1日 午後0時~2016年7月1日午後4時

※本紙は、商工会議所の会報であり、中小企業基本法に定められている中小企業者、及び該当しない企業企業には、「全国商工労働者共済生活協同組合」の会報です。