

- P② 大和市賀詞交歓会
- P③ 確定申告書作成指導会のお知らせ、第7回県央ものづくり交流会
- P④ マル経融資、会員紹介コーナー [(株)ケイ・システム、インドアジアンキッチン石月(スシム)]
- P⑤ 小規模企業共済制度とは。経営セーフティ共済とは。
- P⑦ EVENT INFORMATION [経済産業省各種補助金公募説明会]

大和商工会議所新春会員交流会 ～ビジネス交流への夕べ～

平成6年、大和商工会議所が設立して今年で22年目になります。

今年は会議所移転予定の為、現会館での新春会員交流会は最後となります。会員の皆様との情報交換、名刺交換などの交流の輪を広げていただきたい思います。

一人でも多くの方のご参加をお待ちしています。

- 日 時 平成28年 **2月10日(水)** 17:00～19:00 (16:30受付開始)
- 会 場 大和商工会議所 3階 大ホール ●会 費 3,500円

※アルコールの用意がありますので、お車でのご来場はご遠慮ください。



※写真は昨年開催時の様子です。

docomo
携帯電話を管理されている方 **必見!!**
ドコモショップ大和店では、法人様のコスト削減のお手伝いをします。
ドコモの方もドコモでない方も、一度、料金の見直しをしてみませんか?
046-264-7477 平日 9:00～18:00
ドコモショップ大和店 法人営業部

5Fギャラリー新設! **大和スカイビル** 大和駅前

5F	喫茶カーブス・畳	洋裁	華・茶・花	ヨガ	男性料理
4F	ユザワヤ	健康体操	香もの	ペン習字	
3F	ゼリアリフレッシュ	ちぎり紙	食問		
2F	しまむら	クッキング			
1F	ツルハ本花				
B1	フジガーデン				

5F 大和ドレスメーカー女学院
クッキング&カルチャーサロン
<http://www.yamato.ac.jp> (046) 261 4914

大和市賀詞交歓会開催しました



1月5日(火)午後6時から、大和スポーツセンターにて大和商工会議所、大和市自治会連絡協議会、大和市社会福祉協議会、JAさがみ大和地区運営委員会の4団体合同(共催 大和市)での賀詞交歓会が開催されました。今年は例年より暖かく天候も良かったので、680名もお越し頂き大変賑やかな会となりました。

大木哲大和市長は、「今年は戦後70年になります。大和市では、11月3日に大和文化施設がOPENとなります。またロボット特区に加入しロボット推進政策にとりましても、具体的な一歩となりました。寒かったこのスポーツセンターにも空調が入ります。今年は変化の一年となるでしょう。さて「健康都市の実現」を目指してきましたが、TVで健康都市として大和市が放送されました。基本目標の一つとして実現された事になります。今年は自分自身を見つめ

合ってください。様々な事にチャレンジしてください。」と力強いご挨拶がありました。

宮東会頭の乾杯へとすみ、挨拶の中で「去年は、様々な被災によるニュースが多く心からお見舞い申し上げる次第でありました。大和プレミアム商品券の発行も完売する事ができました。また、新会館への移転について、本年7月の移転をめざし改修工事の準備を進めています。事業所の皆様、市民の皆様に喜ばれる事業を実施してまいります」と抱負を述べられた。

また、大和発足の女性サッカーチーム大和シルフィードの選手達も参加に花を添え一層にぎやかな式典になり、多くの出席者で、新年の挨拶や情報交換等々、大変意義のある新年会となりました。

最後に参加者全員で万歳三唱をして終宴しました。

2



委託給食

学校・ヘルスクア
幼稚園・保育園
認定こども園

仕出し

冠婚葬祭
パーティー

弁当

幼稚園弁当
一般・会議用弁当

燃料部門

プロパンガス
飲料水宅配

安田物産

〒242-0018 大和市深見西2-6-28
電話 (046)261-8700 FAX (046)264-2511
http://www.anoda-bussan.co.jp/

お店も、住まいも、作業所も、倉庫も、工場も

総合火災共済
普通火災共済

県の火災共済

スリムな年会費で、大切な財産をしっかりとバックアップ。さらに無事故の方には、剰余金を利用分償当。安心有利な適正年会費と迅速な事故処理、親身な支払い。1年契約、短期契約、長期一括契約(2年~15年) 便利な口座振替(年払い・月払い)も利用できます。

問い合わせ先 神奈川県火災共済協同組合 Tel.045(201)2727

所得税・消費税

確定申告書作成指導会 開催のお知らせ

個人事業者を対象として「平成27年分の決算書及び確定申告書」作成指導会を下記の通り開催いたします。

- 日程 2月16日(火)～17日(水)
3月1日(火)～14日(月)土・日は除きます。
- 時間 午前10時より午後4時まで
- 会場 大和商工会議所

○ご用意いただくもの

1. 各種帳簿、月別集計表(貸借対照表作成準備表)
2. 平成27年分決算書、確定申告書(提出用・控え)
3. 棚卸し表(平成27年12月31日現在のもの)
4. 各種控除証明書(国民年金(基金含)、生命保険、損害保険、地震保険、小規模企業共済掛金等)
5. 社会保険料(国民健康保険等)の支払金額のわかるもの
6. 印鑑
7. 本人名義の銀行預金通帳
8. 筆記用具・計算機等

※ご不明な点はお気軽にお問合せ下さい。



お問合せ先:
経営支援チーム TEL 046-263-9112

県央地区のものづくり企業が集結!
自慢の技術をご覧ください!

第7回県央ものづくり交流会

2月16日開催

大和市・海老名市・座間市・綾瀬市のものづくり企業44社が自社製品・技術を展示する「第7回県央ものづくり交流会」を2月16日(火)、オークラフロンティアホテル海老名にて開催いたします。

当日は企業展示のほか講演会や企業によるプレゼンリレーなどを実施いたします。

取引先拡大、異業種交流の機会として是非ご来場下さい。

県央ものづくり交流会概要

- 日時 平成28年2月16日(火)
10:00～16:30
- 会場 オークラフロンティアホテル海老名
- 展示会(3階 ラ・ローズ):各企業の展示(44社)
- イベント(2階 プリマヴェーラ):

- ①講演会 11:00～12:30
「デザインを活用した企業経営」
講師:アッシュコンセプト
代表取締役 名見耶 秀美 氏

- ②ものづくり交流会プレゼンリレー
◎13:30～14:00
パネルディスカッション
「ものづくり交流会における想い」
◎14:00～15:30
プレゼンリレー



パソコンで困ったら パソコンピエンス

パソコン・モニター・周辺機器・家電

無料引取

百くても、壊れていても、動かなくてもOK! 廃棄もOK!

パソコン・周辺機器 出張も無料引取OK! 046-278-3203

まずはお電話ください!

データ救出・ハード交換・修理 パソコン・パーツの買取・販売

046-278-3200 046-274-2522

MURAKOKU

営業 10:00～19:00 月曜定休 15分

目黒駅前店 〒242-0081 大和地下街南口 2081

www.pc-murakoku.co.jp/murakoku 店舗

インターネット&パソコンサポート

- パソコン出張サポート
- インターネットサービス
- LAN・サーバー構築
- システム開発

パソコンのことなら何でもご相談下さい。

パソコンピエンス 無料ハンドインハンド

TEL 046-266-1700

http://www.netpla.ne.jp

Kanagawa B.H.F. Radio

7 FM YAMATO

77.7MHz

もしも いつでも FMやまと

77.7MHz

FMやまとは地域に密着した番組を放送しています

大和ラジオ放送株式会社

〒242-0207 神奈川県大和市大和南1丁目7番11号三香ビル42F

TEL 048-264-5061 FAX 048-264-5127

事業の発展にお役に立てください

小規模事業者経営改善資金

(通称 マル経融資)

小規模事業者の経営改善のお役に立つため無担保・無保証人での国の融資制度です。

お申込みになれる方

- 常時使用する従業員が20人以下(商業・サービス業の場合は5人以下、宿泊業・娯楽業の従業員数は20名以下)の法人・個人事業主の方
- 商工会議所の経営指導員による経営指導を原則6ヶ月以上(会計整備の状況等に応じて経営指導員の判断により短縮できる場合があります。)受けている方
- 義務納税額(所得税、法人税、事業税、都道府県民税もしくは市町村民税)を完納している方
- 原則として同一地区で最近1年以上事業を行っている方
- 商工業者であり、かつ、日本政策金融公庫の融資対象業種を営んでいる方

※平成20年度より生活衛生関係営業(飲食店、喫茶店、食肉、食鳥肉販売業、冰雪販売業、理容業、美容業、映画、演劇、演芸場、旅館業、浴場業、クリーニング業)の方も、運転資金に加え設備資金のご利用が可能です。審査の結果によっては、ご利用いただけない場合があります。

マル経融資の制度の特徴

融資限度額は?

2,000万円

※貸付金額が1,500万円(既住の貸付残高を含む)を超える場合、別途事業計画書の作成及び提出が必要となります。

返済期間は?

運転資金は7年以内

(据置期間1年)

設備資金は10年以内

(据置期間2年)

担保・保証人は?

不要です

利率は?

1.15% (平成28年1月14日現在)

※融資利率は金融情勢により変わることがあります。

※普通貸付および特別貸付の既存融資のうち、元金残高が300万円以下であって、無担保融資特例制度又は新創業融資制度を適用している債権について、マル経融資による借替が認められます。

問合せ先: 経営支援チーム TEL: 046-263-9112

会員事業所紹介コーナー

株式会社 ケイ・システム

産業廃棄物処理業務、パッケージソフトの販売、電子マニフェスト導入支援業務

紙&電子マニフェスト統合管理から産廃業統合システム開発。

マニフェストの印刷から請求書の作成まで、無駄な時間を大幅削減!

コンプライアンスに対応した確実な業務を実現します。

産廃イテローのSMSASPで大幅な人件費の削減が可能です。紙マニフェストの連続印刷から電子マニフェストのダウンロード、代理登録が可能です。3ヶ月間の無料貸出サービスも行ってあります。まずはお気軽にご連絡下さい!



【問合せ先】 **0462-40-7721**

■ 所在地 〒242-0001
大和市下鶴間2-12-33-707

■ 代表者 小島 啓義

■ F A X 0462-40-7742

■ E-mail kojima@ksystem.kanagawa.jp

■ 定休日 土・日・祝

■ 営業時間 8:00~18:00

■ ホームページ <http://ksystem.kanagawa.jp>

インドアジアンキッチン石月(スシム)

飲食業

安くて美味しい気さくなお店をコンセプトにスパイスの効いた奥深いインドカレーと、タンドル釜で毎日お店で焼くナンを召し上がれます。

本場インドで修行を積んだシェフが北チベット文化の影響を受けたネパール地方の料理を提供し、食文化に触れていただきたい。

チキン、マトン、シーフード、豆、ベジタブルをベースに30種類のカレーをご用意しております。

スタッフ一同でご来店をお待ちしております。



【問合せ先】 **046-261-2009**

■ 所在地 〒242-0016
大和市大和南1-2-8
ニュー田中ビル2F

■ 代表者 マリカ ウブレティ

■ F A X 046-261-2009

■ E-mail matrik1220@gmail.com

■ 定休日 無休

■ 営業時間 11:00~15:00, 17:00~23:00

Ground Work



- ・ ガレージハウス
- ・ トランクルーム
- ・ バイク駐車場
- ・ 一括駐車場・資材置場
- ・ 倉庫・工場・店舗
- ・ 有効利用提案
- ・ 仲介・管理

046-274-9832

大和市西鶴間1丁目5番8号
<http://www.groundwork.co.jp>
E-mail info@groundwork.co.jp

株式会社グランドワーク

海外取引に安心を

初回相談
無料

- 海外進出したいけど、相談相手がない
 - 海外所得に外国と日本で税金が課された
 - 軽減税率の適用を受けたいけど、どうしたらいいの
 - 国が海外に住んでいるけど、相談はどうなるの
- 迅速・安心を元国税 06 がお約束します。**



松永税理士事務所 HP: <http://www.bantoh.jp/>

E-mail: hmtaxoffice@gmail.com Tel: 046-240-1212

中央林間駅徒歩 2 分

～小規模企業共済制度～

○小規模企業共済制度とは

小規模企業の個人事業主(共同経営者を含む)または会社等の役員の方が事業をやめられたり、退職されたりした場合に、生活の安定や事業の再建を図るための資金をあらかじめ準備しておく共済制度です。別名「経営者の退職金制度」とも呼ばれています。

掛金が全額「小規模企業共済等掛金控除」として、課税対象所得から控除できます!!



○毎月の掛金は1,000円～70,000円(500円単位)の間で自由に設定することができ、無理のない範囲で掛けることができます。また、掛金の増額・減額も随時行うことができます。この共済には満期はなく、事業を継続している限り、掛け金をかけ続けることができます。(※事業の廃止や役員を退職した場合は、共済金を請求する必要があります)

○加入できる方は

常時使用する従業員が20人以下(商業・サービス業では5人以下)の個人事業主、青色専従者等の共同経営者および会社の役員など(※ここでの従業員というのは家族・役員、パート・アルバイトは含みません。その他、詳しい条件等はお問い合わせください。)

(小規模企業共済は解約請求時にマイナンバーを含む必要書類があります。詳しくはお問い合わせください)

～経営セーフティ共済～ (中小企業倒産防止共済制度)

○経営セーフティ共済とは

万が一取引先事業者が倒産し、売掛金債権等が回収困難になった場合に、貸付が受けられる共済制度です。「もしも」のときの資金調達手段として当面の資金繰りをバックアップし、中小企業を連鎖倒産から守ります。掛金は税法上損金(法人)または必要経費(個人事業)として算入できます!!



○毎月の掛金は5千円～20万円(5千円単位)の間で自由

に設定することができ、無理のない範囲で掛けることができます。また、掛金の増額・減額も随時行うことができます。掛金は、総額800万円になるまで積立てられ、掛金総額が掛金月額に達した後は、掛金の掛止めもできます。また、掛金の前納もできます。

○取引先が倒産した場合、掛金総額の10倍の範囲内(最高8,000万円)で被害額相当の共済金の貸付が受けられます。(無担保・無保証人)

○加入できる方は

次の条件に該当する中小事業者で、引き続き1年以上事業を行っている方です。

業種	資本金等	従業員数
製造業・建設業・運送業 その他	3億円以下	300人以下
卸売業	1億円以下	100人以下
小売業	5千万円以下	50人以下
サービス業	5千万円以下	100人以下
ゴム製品製造業	3億円以下	900人以下
ソフトウェア業または情報処理サービス業	3億円以下	300人以下
旅館業	5千万円以下	200人以下

◆両制度ともに国が全額出資している独立行政法人中小企業基盤整備機構にて運営されている制度です!是非この機会に加入をご検討下さい!

資料請求・お問い合わせ:経営支援チーム TEL:046-263-9112

Yamato Recycle <http://www.eco-yamato.or.jp>
大和青リサイクル事業協同組合

持ち込み量に制限ありません!

事業所からの古紙は無料で持込できます!

パンフレット・カタログ・コピー用紙等ご相談ください!

世界の資源と環境を守るそれが私たちの仕事です

柳橋エコセンター

大和市柳橋5-13-9 TEL 046-269-9905

こい・あゆ・やまめ・にじます・金魚・ふなめだか

養殖・販売

有限会社 さがみ水産 大和市下鶴岡2361 046(274)0224
道志養魚場 山梨県南都留郡道志村7520 0554(52)2196
わかば養魚 千葉県若葉区御殿町2217 043(239)0115
E-mail sagamisuisan@jcom.home.ne.jp

TRAVEL SUPPORT Inc.
トラベル・サポート

海外・国内旅行 一人旅から団体旅行まで

TEL:046-204-7714

広告・販促 に関するお悩み、お気軽にご相談ください。

アドタックの企画

お客様 企画 印刷 デザイン 問題解決

アドタックのワンストップサービス

TEL: 046-264-8337 E-mail: info@adtaack.co.jp

廃棄物適正処理いたします
大和市環境事業協同組合へ!

☎ (046) 264-2033
大和市中央1-5-40 大和商工会議所内2F

許認可を持つ専門業者がお待ちしております。

平和商事(株)・昭和環衛公社(株)
和興建清(株) (株)大環サービス

緑の大和を創作 大和市環境事業協同組合

当所会議室を ご利用ください

当所では、会議・研修等、幅広くご利用いただけるホール・会議室の貸出を行っております。当所の会員事業所の皆様へは一般料金の半額のお値段で貸し出しております。

会場をお探しの際には、ぜひ当所会議室をご利用ください。

- 3 F 大ホール(定員100名 演台付き)
- 3 F ホールA(定員50名 演台付き)
- 3 F ホールB(定員50名)
- 3 F 控室(定員10名)
- 2 F 中会議室(定員30名)
- 2 F 小会議室(定員15名)



大ホール



中会議室



小会議室



控室

お問い合わせ先：管理会員サービスチーム

6

H27年 12月の景気動向 [全国景気動向調査結果]

2015年12月の景気

産業別にみると、今月の業況DIは前月に比べ、卸売業でほぼ横ばい、小売業で悪化、その他の3業種で改善した。

【建設業】「大企業を中心にデータ通信設備への投資が増えているため、受注に繋がれるよう対応策を検討中」（電気工事業）






【製造業】「住宅投資の持ち直しに伴い、住宅メーカーからオーダーメイド家具の受注が伸びている」（家具製造業）

【卸売業】「業績が伸びており、一段の営業強化のため、新卒採用を行ったが、内定辞退が発生。当面は採用活動を続けるが、人材を確保できるか不安」（食料品卸売業）

【小売業】「12月に入っても気温の高い日が続く、冬物衣料や保温グッズなどの動きが鈍く、苦戦している」（商店街）

【サービス業】「原油安の恩恵はあるものの、荷主から軽油価格下落分の値下げ要請が強まりつつあり、対応に苦慮している」（運送業）

〈産業別概況〉 天気図 (前年同月比)

建設	製造	卸売	小売	サービス
 薄晴れ	 薄晴れ	 薄晴れ	 曇り	 薄晴れ

【12月調査結果のポイント】

～業況DIは、横ばい圏内の動き。
先行きも懸念材料払拭できず、足踏み続く～

12月の全産業合計の業況DIは、▲17.2と、前月から+0.9ポイントのほぼ横ばい。堅調な観光需要や住宅投資の持ち直しのほか、北米向け輸出・新型車効果に下支えされた自動車を中心に、関連業種で業績改善が進む。他方、最低賃金の引き上げや人手不足を背景とする人件費の上昇、価格転嫁の遅れなどに加え、中国経済減速や暖冬の影響による受注・売上の減少を指摘する声も聞かれており、中小企業の景況感は、改善に向けた動きが鈍く、足踏み状況が続く。

先行きについては、先行き見通しDIが▲18.2(今月比▲1.0ポイント)と、ほぼ横ばいを見込む。観光需要の牽引や住宅投資の持ち直しに加え、冬の賞与増を含む所得環境の好転による消費拡大への期待がみられるものの、人手不足や人件費の上昇、価格転嫁の遅れが足かせとなる状況に変わりはない。また、新興国経済の動向や消費者心理の二極化などへの懸念が企業のマインドを鈍らせていることから、中小企業においては、先行きに慎重な姿勢を崩しておらず、足踏みが続く見通し。

会員増強運動展開中 〈加入目標3,000会員!!〉

会員の皆様! 未加入の方々をご紹介ください。

大和商工会議所 会員増強委員会

～夢と未来に向けて～
かながわの中小企業を応援します!

神奈川県信用保証協会

信用保証協会は、事業資金を借入するときの「公的な保証人」となり中小企業をサポートします。



厚木支所 TEL: 046(221)0633
<http://www.cgc-kanagawa.or.jp/>

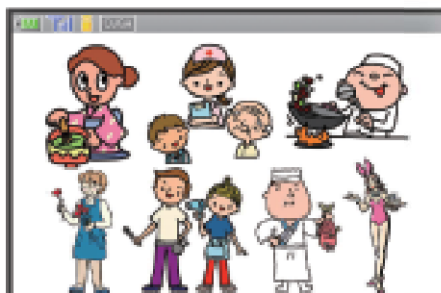
大和駅小田急改札口 徒歩2分 全館重 (50名) 完備

大和第一ホテル

ビジネス レジャー 冠婚葬祭 etc.

お気軽に!!

大和中央1-3-19 TEL 046-262-2311
<http://www.yamato-daiichi-h.jp>



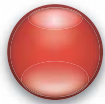
www.machi-zuki.jp
運営・管理: (株)古本企画
TEL 046-276-5228



大塚印刷株式会社

T248-0028 神奈川県大和市栄2-14-2
TEL 046-263-3838 FAX 046-264-3230
E-mail mail@ootsukainestep.co.jp

EVENT INFORMATION



(経済産業省) 平成27年度補正予算 ものづくり・商業・サービス新展開 支援補助金公募説明会 及び 小規模事業者持続化補助金公募説明会

国内外のニーズに対応したサービスやものづくりの新事業を創出するため、革新的なサービス開発・試作品開発・生産プロセスの改善を行う中小企業・小規模事業者の設備投資等への費用を支援する「ものづくり・商業・サービス新展開支援補助金」も2月初旬～中旬に公募開始が予想されております。

また、小規模事業者のビジネスプランに基づく経営を推進するため、商工会議所と一体となって持続的な経営に向けた経営計画を作成し、販路開拓(創意工夫による売り方やデザイン変更等)に取り組む費用を支援する「小規模事業者持続化補助金」が2月下旬までに公募開始が予想されております。

上述の補助金の概要や申請に向けたポイントなどをお伝えするセミナーを下記の通り開催いたします。

補助金申請支援の実績豊富な専門家による**採択を受けるために知っておくべきポイントもお伝えいたします。**ぜひご参加下さい!

お問合せ先：経営支援チーム

- 日 時: 平成28年2月22日(月)14:00~16:00
第1部 14:00~14:55
(内容)ものづくり・商業・サービス新展開支援補助金
第2部 15:00~16:00
(内容)小規模事業者持続化補助金
- 会 場: 大和商工会議所 3階大ホール
(大和市中央1-5-40)
- 定 員: 80名
- 講 師: 小林 伸行(Nov Consulting Office)
- 参 加 費: 無料
- 申込方法: 会報同封の申込書に必要事項をご記入してFAXしてください。

【ものづくり・商業・サービス新展開支援補助金】
 1. 革新的サービス・ものづくり開発支援(補助率2/3)
 (1)一般型 補助上限額:1,000万円
 中小企業が行うサービス開発・試作品開発・生産プロセスの改善に必要な設備投資等を支援。
 (2)小規模型 補助上限額:500万円
 小規模な額で行う革新的なサービス開発・試作品開発・生産プロセスの改善を支援。
 2. サービス・ものづくり高度生産性向上支援(補助率2/3)
 IOT等の技術を用いて生産性向上を図る設備投資等を支援。
【小規模事業者持続化補助金】
 補助率:2/3
 補助上限:50万円、100万円(海外展開、雇用対策、買物弱者 対策)

2月 行事予定

- 2月1日(月)~ 2月29日(月) 第5回やまとまちゼミ
- 2月 3日(水) 常議員会
- 2月10日(水) 新春会員交流会
- 2月16日(火) 正副会頭会
- 2月26,27日(金・土) 議員例会(箱根吉池一泊)
- 2月28日(日) 第142回簿記検定試験

1月 正副会頭の主な動向

- 1月 4日(月) 市内関係機関へ年始挨拶
 - 1月10日(日) 大和市民朝市 新春初市/大和市消防 出初式
 - 1月14日(木) 一般社団法人大和青色申告会 社団化20周年記念式典
 - 1月16日(土) 大和警察署 武道始式
 - 1月21日(木) 大和市特別職報酬等審議会
 - 1月27日(水) 大和市まち・ひと・しごと創生総合戦略会議
- 正副会頭(全5名)
 宮東会頭・長谷川副会頭
 宮東会頭
 斎藤副会頭
 宮東会頭
 宮東会頭

一生保障の医療保険 プライム120
 無解約払いもどし金型終身医療保険(08)

相模原営業所 大和分室
 〒242-0021 大和市中央1-5-40
 大和商工会議所2F
 TEL:046-264-0739

アクサ生命
 redefining standards

JRC 注文住宅・設計デザイン・不動産売買
 株式会社 ジュー・アール・シー
 併設 株式会社JRC二級建築士事務所 〒242-0017 大和市大和東3-8-3
 TEL 046-261-6101 FAX 046-263-3066 http://www.jrc6101.com info@jrc6101.com

大和駅前から 何れも便利!
 大和の無料送迎バスをご利用ください。

高級中華料理 北京飯店

〒242-0021 大和市中央2-4-18
 TEL 046-261-7160 FAX 046-262-4644
 URL http://www.peking-hotel.co.jp

水素水で健康経営 水素水って何ですか?
テレビやマスコミで話題沸騰の水素水!

すべての方に、いま注目の水素水で最高の“おもてなし”

水素水があなたの味方になります!


株式会社 東邦通信システムズ
 〒242-0007 大和市中央林間1-10-7
 TEL:046-8278-8888 http://tto-kanryo.jp

TKC 会員 <http://www.zei-chuo.com>

税理士法人 中央事務所

大和市大和南1-12-10 TEL 046-261-5888

「古木家文書目録Ⅰ・Ⅱ」のご案内



※「古木家文書目録Ⅰ」には、下郡岡村全所（現在の下郡岡地区北部）の古木家に出る古文書916点の目録と、下郡岡地域の歴史や住民の生活について掲載しています。

※「古木家文書目録Ⅱ」には、江戸後期から幕末まで916点の目録と、明治期の文書1415点の目録に詳しい解説を記しました。

株式会社 永屋 〒242-0007 神奈川県大和市中央林園西1丁目27番地3号
<http://www.nagaya.co.jp> TEL 046-293-5252

安心と生きがいを保障
県民共済



お問い合わせ・資料請求
【業務推進部】 ☎045-201-3039
平日 9:00~17:00(土・日・祝休)

神奈川県県民共済生活協同組合 横浜市中区桜木町1-1-8-2 県民共済プラザビル

やまとプロムナード
古民具骨董市

280 業者出店 小田急・相鉄大和駅前
日本一 毎月第3土曜日開催

<http://www.yamato-kottouchi.jp> 問合せ/090-8856-9108(本館)
主催/やまとプロムナード古民具骨董市実行委員会 後援/大和市・大和商工会議所

私達防災のプロが
皆様の安心を守ります

点検 (EKS) 設備
保守 消防用設備 その他各種
防災商品

株式会社 栄光セプロ

〒242-0014 神奈川県大和市上和田1810 TEL 046-269-2886

ビッグメモリー
BIG MEMORY

ビッグメモリー会員募集中
月々掛金・積立金不要
購備基本セット 30% OFF
供花(葬祭家分) 10% OFF
仏壇、仏具、墓石 各種割引
式場使用料(当社) 無料

大和斎場儀式セット
大和斎場備えつけの設備を利用する際に
必要な葬具品のセットとなります。

ビッグメモリー会員様価格
345,600円(税込)
←一般価格432,000円(税込)

【他に必要なもの】料理・お茶会/会葬御礼
喜喜・火葬費/式場使用料/送迎車への御礼

東京葬祭 大和式礼
大和町大和東2-9-13 「大和」駅北口より徒歩約5分

年中無休/24時間受付/直営斎場
☎ 0120-88-6111

和風菓子
KUDOH

大和市の
特産品・推奨品を
まとめた
パンフレットです。
大和商工会議所、市役所、
市内各公共機関等
お配りしております。



**チラシ広告を
折込みませんか！**

大和商工会議所では、自社のチラシ広告を
当所会報に折り込み、広く周知を図りたい会
員事業所の募集を始めます。
商品・サービスなど、販売促進の広告媒体
としてぜひご活用ください！

お申込み・お問合せ先はこちらへ！
大和商工会議所 管理・会員サービスチーム
TEL.046-263-9111

【会報】
A4版8ページ 毎月1日発行
会員向け発行部数：2,850部
配布先：会員事業所、市内公共機関他

【折込料金】(1ヶ月単位)

大きさ	料金(税込み)
A4版	30,860円
A3版(二ツ折り)	43,200円

【申込方法】
発刊月の前月1日までに、利用申込書
と折込みチラシのサンプルを、当所へ
ご提出いただけます。

【チラシ納品】
チラシ広告は利用者各自
で会員相当数(2850部)を
用意し、発刊月の前月20日
までに当所に納品をお願い
します。
※折込みをするチラシは、原則
としてA4版のチラシ1枚、
またはA3版1枚とさせてい
ただきます。ただし、A3版の
場合は、A4版の大きさに折
りたたんだうえで納品をお願
いします。

定価：1部100円(税込)
本紙印刷料は会費に含まれています。