

- 6月は事業所調査の月です
「経営発達支援計画」を経済産業大臣が認定! 2
- 第41回神奈川大和阿波おどり出店者募集
製造事業所のみなさまへ～平成29年工業統計調査を実施します～
会員紹介コーナー 3
- 福利厚生共済制度 / 大和中央支部～地元、阿波踊りで最高潮～ 4
- 神奈川県中小企業制度融資のご案内 5
- 労働保険のお知らせ / 大和警察署～不法就労防止にご協力ください～
4月の景気動向調査 6
- 会員の声 基地立地商工会議所連絡懇談会に出席して
南さがみ水産 長谷川賢太郎さん 7

大和商工会議所

| Chamber of Commerce Newsletter |

〒 242-0021 神奈川県大和市中中央5-1-4 TEL 046-263-9111 FAX 046-264-0391

＼ やまどの秀品  ／

スマホやFacebookにも対応しています!!

大和市特産品・推奨品の紹介HPがついにスタート!!

大和市の特産品・推奨品の紹介や各販売店舗がすぐ分かるHPができました。大和の美味しい物ときっと出逢えます。

特設サイトの説明

PC版



シェアボタンをクリックしてシェアしてね!!

ナビゲートボタン 特産品・推奨品の紹介ページを表示します。

- 特産品ページ
- 推奨品ページ

矢印  を写真上を持って行くと簡単な説明が表示されます。クリックすると各店舗の詳細情報が表示されます。

● 各店舗の詳細

店舗の所在地や営業時間、定休日等詳細をご覧いただけます。

URL 各店舗の独自ホームページへとびます。

Contact Us

お知らせ掲示板 特産品・推奨品に関する新しいお知らせを表示します。

ナビゲートボタン

PDF ガイドブックのPDFをダウンロードしてご覧いただけます。

モバイル版



● トップページ

ナビゲートボタン 特産品・推奨品の紹介ページを表示します。画面右上の  を長押しするとナビゲートボタンが表示されます。

● 推奨品ページ

● Contact Us

(show more) をクリックすると推奨品の他の写真が表示されます。

ガイドブックのPDFをダウンロードしてご覧いただけます。

◀ 左記QRコードからアクセス!!



やまどの秀品 **検索**

大和市特産品・推奨品協議会

皆さんぜひ見に来てね!! 

NTT docomo

携帯電話を管理されている方 **必見!!**

ドコモショップ大和店では、法人様のコスト削減のお手伝いをします。

ドコモの方もドコモでない方も、一度、料金の見直しをしてみませんか?

046-264-7477 平日 9:00 ~ 18:00

ドコモショップ大和店 法人営業部

大和スカイビル 大和駅前

5F	喫茶・カーブス・塾
4F	ユザワヤ
3F	セリア
2F	しまむら
1F	ツルハ・本・花
B1	フジガーデン

OPEN 5F やまど総合会計事務所

相続や不動産対策、会社設立など、何でもご相談ください!!

やまど総合会計事務所 検索 若手公認会計士 無料相談予約 ☎046-200-5634 片山 武蔵

10 5F 洋裁・料理・カルチャー・レンタル教室
HP yamato.ac.jp ☎046-261-4914

6月 事業所調査の月です

特定商工業者制度へのご理解・ご協力をお願い申し上げます

商工会議所では、その地区内の商工業の実態把握を目的とした商工業者法定台帳を作成・管理・運用することが商工業会議所法により義務付けられており、その作成及び更新の為、毎年事業所調査を行っております。

会員の皆様には、6月1日付で事業所調査票をお送りさせていただきますので、変更事項や未登録箇所にご記入の上、6月30日(金)までに当所宛ご返信くださいますようお願い申し上げます。なお、本制度では神奈川県知事許可のもと、特定商工業者(※1)に該当する事業所の皆様の同意の上、負担金(※2)をご納入いただき、台帳作成にかかる費用の一部に充てさせていただきます。

1. 特定商工業者とは

当所地区内(大和市内)で事業を営む事業所(支店・営業所を含む)のうち、

- ① 法人事業所の場合→資本金又は払込済出資金額が300万円以上、又は、常時使用する従業員の数が20人(商業又はサービス業に属する事業を営むものについては5人)以上の事業所
- ② 個人事業所の場合→従業員数のみ法人事業所と同一条件を満たす事業所 (注)会員・非会員を問いません。

2. 負担金とは

全特定商工業者の方々に年額1,500円の負担金をお願いしております。

調査終了後、皆様の過半数の同意を得たうえで県へ申請し、改めて12月にご請求させていただきます。

【お問合せ先】
管理・会員サービスチーム TEL : 046-263-9111

委託給食

学校・ヘルスクア
幼稚園・保育園
認定こども園

仕出し

冠婚葬祭
パーティー

弁当

幼稚園弁当
一般・会議用弁当

燃料部門

プロパンガス
飲料水宅配



安田物産

〒242-0018 大和市深見西2-6-28
電話 (046) 261-9700 FAX (046) 264-3511
<http://www.yasuda-bussan.co.jp/>

当所の「経営発達支援計画」を 経済産業大臣が認定! 3月17日

大和商工会議所の「経営発達支援計画」 経済産業大臣から認定を受けました。

小規模支援法・基本法の改正により、小規模事業者への支援経営支援が大幅に変わりました。小規模事業者への「個社支援」と地域の活性化を目指す「面的支援」の一層の強化が求められ、商工会議所は「地域の中核機関」としてより重要な存在となります。それに伴い、小規模事業者の課題解決に向け事業計画の策定や実効を伴走支援する体制・能力を整えた「商工会議所の支援計画(経営発達支援計画)」を国が認定・公表する制度です。

【当所の実施期間】 平成29年4月1日～平成33年3月31日

【目標】 当所は従来の金融・税務を中心とした小規模事業者支援を拡充し、専門家・関係機関と連携を重ね、地域内景気動向調査・需要動向調査等の分析を提供しつつ、経営分析から経営計画作成、販路拡大支援等、計画作成に基づく伴走型支援を充実させ、小規模事業者の経営課題を解決する、なくてはならない存在としての「知恵袋」となり経営支援拠点化を目指します。

【お問合せ先】 経営支援チーム TEL : 046-263-9112

ご案内

所得税源泉徴収指導会を開催

所得税源泉徴収の納期の特例の申請をしている方の1月～6月分の所得税の納付期限は7月10日(月)です。

従業員、青色専従者の給与に係る源泉納付手続きに伴う指導会を下記の日程により開催いたします。どうぞ、ご利用下さい。

日時 7月6日(木)・7日(金)
①10時～12時 / ②13時～16時

場所 大和商工会議所 3階 第6会議室



火災保険はお任せください
店舗・住宅・事務所から作業所・工場・倉庫まで

神奈川県火災共済

〒231-0003
横浜市中区北仲通3丁目3番地の2 共済ビル別館
TEL: 045-201-2727 FAX: 045-201-6154
<http://www.kanagawakyosai.or.jp>

第41回神奈川大和阿波おどり

出/店/者/を/募/集/!!

7月29日(土)30日(日)の両日、大和駅周辺におきまして、第41回神奈川大和阿波おどりが開催されます。昨年同様、東側プロムナードにて会議所会員による模擬出店を予定しております。

出店希望の事業所の方は、下記問い合わせ先までご連絡ください。ご連絡後、出店申込書を郵送させていただきます。お電話でのご連絡締め切りは6月20日(火)までとさせていただきますのでご注意ください。

今大会の募集テナント数は大和駅東側プロムナードに10店を予定しております。尚、応募多数の場合は抽選となりますので、予めご了承ください。

【お問合せ先】 経営支援チーム 多田
TEL : 046-263-9112(平日9～17時)

製造事業所のみなさまへ

—平成29年工業統計調査を実施します—

- 平成29年工業統計調査は、従業者4人以上の全ての製造事業所を対象に、平成29年6月1日時点で実施します。例年、本調査は12月31日に実施しておりましたが、平成29年調査から6月1日に調査日が変更となりました。
- 工業統計調査は、我が国における工業の実態を明らかにすることを目的とする政府の重要な調査で、統計法に基づく報告義務のある基幹統計調査です。
- 調査の結果は中小企業施策や地域振興などの基礎資料として活用されます。
- 調査票に御記入いただいた内容は、統計作成の目的以外(税の資料など)に使用することは絶対にありません。
- 調査をお願いする事業所には、本年5月中旬から6月にかけて統計調査員が調査票を持って伺いますか、または国から調査票が直接郵送されます。
- 調査の趣旨・必要性を御理解いただき、御回答をよろしく願いいたします。

調査内容 従業者数、製造品出荷額、原材料使用額等

【お問合せ先】
県統計センター事業所・工業統計課 TEL : 045-313-7218
(経済産業省・神奈川県・市区町村)

パソコン 無料引取

※一部、無料引取できないものがあります。お問合わせください。

持込 宅配 出張も 046-278-3203

10:30～19:00 定休日:月

つきみ野駅 ●ヤマダ電機

PC テポ レジ ロジック ●下鶴間 ●イオンショップ

15台★

246 ●目黒

MURAOKA

〒242-0001 大和市下鶴間2081
パソコン買取・販売 046-274-2522
テータ救出・パソコン修理 046-278-3200
※引取以外は 定休日:日・月

屋根・外壁塗装、防水工事、 内装リフォームは私たちに お任せください!!

お見積り無料!! この機会に、何でもお気軽にご相談ください!

代表 眞野 正人

住まいのご相談は近くにある「ウスイ建築」へ!!

ドットコム 外壁さん

プロデュース大和店 神奈川県大和市深見448
TEL: 046-240-1151 FAX: 046-240-1152

0120-630-831

Kanagawa おへそ Radio

FM YAMATO

77.7MHz もしもいつでもFMやまと
<http://www.fmyamato.co.jp/>

もしも いつでも FMやまと 77.7MHz

FMやまとは地域に密着した番組を放送しています

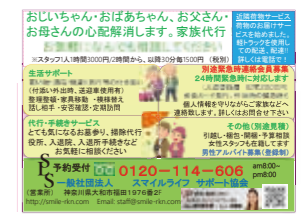
大和ラジオ放送株式会社

〒242-0016 神奈川県大和市大和南1丁目8番1号YAMATO文化森203
TEL: 046-264-5061 FAX: 046-264-5127

Introduction of member offices 会員事業所紹介コーナー

「笑顔のお手伝い」生活サポート 一般社団法人 スマイルライフサポート協会

シニア・高齢者を中心に全ての方の生活サポートです。通院、買い物の付き添いから話し相手、安否確認、一緒に外出を楽しむ、整理整頓、引越し等、あらゆる事をお手伝いします。自分の時間が欲しい時の見守り留守番も忙しい人の息抜きなど「あとひとりいたら助かる」など困った時にお気軽にお電話下さい。地域の皆様が笑顔で過ごすためのお手伝いです。(24時間緊急時連絡も行ってあります。)



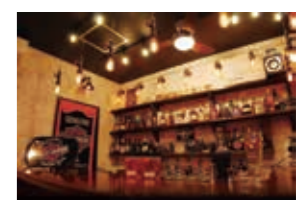
【お問合せ先】 0120-114-606

- 所在地 〒242-0024 神奈川県大和市福田1976番地2F2
- 定休日 日曜日・祝日
- 営業時間 9:00～18:00
- 代表者 池戸 富士恵
- E-mail info@smile-rkn.com
- U R L http://smile-rkn.com

電話予約受付時間8:00～20:00全日受付
生活サポート実施 24時間(予約優先)

飲食業・バー BAR MILwaukee

ウイスキー70種類以上、ラム、その他各種置いてあります。幅広い年齢の方にご来店いただけるよう努めております。



【お問合せ先】 046-211-6448

- 所在地 〒242-0021 大和市中央 2-1-4 中村ビル 2F
- 定休日 火曜日
- 営業時間 19:00～2:00
- 代表者 松本 忠義

大和商工会議所がおすすめする /

福利厚生共済制度

当所では、会員事業所様の福利厚生に役立つ様々な共済制度を取り扱っております。本年5月より7月の期間に大和商工会議所がお奨めする福利厚生共済制度をご案内させていただきます。当所より依頼している損保会社(代理店等)や職員等がお電話やご訪問させていただいた際にはご協力の程宜しく申し上げます。

■ 特定退職金共済制度(特退金) 従業員の方の為に退職金積立で制度です

- ①掛金は損金処理できます。(1人月額30,000円まで非課税。従業員の給与上積みにもなりません。)
- ②毎月無理なく積立てることで、将来支払う退職金を計画的に準備が出来ます。(掛金は全額事業主負担となります。)
- ③大和市の制度を活用することで掛金の20%(月額上限1,400円)の補助が受けられます。(最長36ヶ月)

■ 神奈川県火災共済協同組合

火災共済 様々な形態の災害や事故から幅広く保障します

自動車共済 割安な掛金で充実した補償をお探しの方へ

お問合せ先 神奈川県火災共済協同組合 045-201-2727

■ 神奈川県福祉共済協同組合

シニアガード 元気に働くシニアのための医療(病気・がん・ケガ)保障です

- ①満85歳(誕生日の末日)まで保障(加入は満60歳~満75歳まで)します。
 - ②掛金は年齢・性別に関係なく一律3,200円(月額)です。
 - ③がんによる入院は保障が増加します。がん先進医療を保障します。
 - ④緩和型健康告知で加入できます。
- ※その他、傷害補償共済II、業務上災害共済、大黒柱「傷害共済制度」、大黒柱「休業支援共済II」、ベストニーズII(生命医療共済II)など幅広い商品を取り揃えております。

お問合せ先 神奈川県福祉共済協同組合 045-228-0774

日本商工会議所がお勧めする・商工会議所会員様向け保険制度

■ ビジネス総合保険制度

様々なリスクへの総合的な補償をお考えの方へ

- ①貴社が他人の身体・財物にかかわる事故を起こした場合、高額な損害賠償を求められる可能性に備えられます。(建設工事の欠陥、食品へのクレーム、入居者からの住居クレーム、飲食店の食中毒など)
- ②賠償リスクの補償範囲を「ベーシックプラン・ワイドプラン」2つのプランから選択できます。リスク状況やご要望に合わせてさらに補償を濃厚にするオプション補償もあります。
- ③保険料は日本商工会議所のスケールメリットで約10%割引となります。保険料は、最近の会計年度の税込の売上高に基づいて算出します。確定保険料による契約ですので、保険期間終了後の確定精算は不要です。
- ④対象業種は、製造業・販売業・飲食業・建設業・サービス業の会員事業者です。ご加入いただけない業種(医薬品製造販売業、運送業、金融業、倉庫業者、駐車場業者、病院、弁護士・税理士、等専門職業、宿泊業、塾など)

■ 全国商工会議所の業務災害補償プラン 新しい労災リスク対策を

従来型の負傷型労災(従業員の方の業務中のケガ)で補償および労働災害の責任が企業にあると法律上判断された(例えば安全配慮義務違反を問われた)場合に発生する企業の損害賠償責任(賠償金の支払いなど事業の者が負担される費用)を補償します。

【お問合せ先】 経営支援チーム 046-263-9112

|大|和|中|央|支|部|主|催|

地元、阿波踊りで最高潮

—あすろ—ど大和まつり—

「第40回大和市民まつり」に協賛した中央支部主催の「あすろ—ど大和まつり」が沿道及び中央1号公園において開催されました。

毎年地域自治会と商店会が連携し、市民まつりに協賛し今回で30回を迎えました。12日の金曜日は、早朝4時30分から支部会員と自治会員の協力の下、大和駅から引地台公園に向かう沿道を盛り上げようと歩道に2,000個の提灯を飾りつけました。

イベント2日間のうち初日はあいにくの雨に見舞われてしまいましたが、2日目は晴天に恵まれ、会場内は歌謡ショー、無料抽選券の引き換え、花苗の引き換え、各種模擬店に加え、地元大和の阿波踊り等々、数多くのイベントが実施され、最後まで来場者は楽しませておりました。



神奈川県中小企業制度融資のご案内

県では、県内の中小企業者の皆さまの事業に必要な資金の借入を支援する「中小企業制度融資」を実施しています。神奈川県信用保証協会が公的な保証人となり、銀行や信用金庫などの金融機関が低利な融資を行うのが特徴です。さまざまなメニューがありますので、その一部をご紹介します。

これから開業したい方、開業後間もない方に 創業支援融資

- 対象**
- ①1ヶ月以内に個人事業または2ヶ月以内に法人事業を開業予定の方
 - ②開業後5年未満の中小企業者
- 限度額**
2,500万円
- 利率(固定)**
年2.0%以内(商工会・商工会議所等の経営指導を受ける場合は年1.6%以内)
- 期間**
1年超10年以内

急ぎの資金調達に 小規模フイック融資

- 対象**
従業員数30人(卸売業・小売業・サービス業の場合は10人)以下の中小企業者
- 限度額**
2,500万円
- 期間・利率(固定)**
1年以内：金融機関所定(固定)
1年超7年以内：年2.1%以内または金融機関所定(変動)

売上や利益の減少でお困りの方に 為替変動等経済環境変動対応緊急支援融資

- 対象**
為替等の経済環境の変動による影響などにより、最近3ヶ月間又は6ヶ月間の売上高又は売上総利益額(粗利益)の合計が、前年同期比で5%以上減少している中小企業者等
- 限度額**
8,000万円
- 期間・利率(固定)**
1年超2年以内：年1.3%以内
2年超5年以内：年1.5%以内
5年超10年以内：年1.8%以内

いずれも神奈川県信用保証協会の信用保証(別途保証料)が必要ですが、大和市からの保険料の補助や利子補給が受けられます。詳しくはお問合せください。

【お問合せ】 県金融課(制度の内容) 045-210-5677 / (借入のご相談) 045-210-5695

Yamato Recycle <http://www.eco-yamato.or.jp>
大和市リサイクル事業協同組合

持ち込み量に制限はありません!

事業所からの古紙は無料で持込できます!

パンフレット・カタログ・コピー用紙等ご相談ください!

—— 地球の資源と環境を守るそれが私たちの仕事です ——

柳橋エコセンター

大和市柳橋5-13-9 TEL 046-269-9905

こい・あゆ・やまめ・にじます・金魚・ふな・めだか

養殖・販売

有限会社 さがみ水産 大和市下鶴間2361 046(274)0224
道志養魚場 山梨県南都留郡道志村7520 0554(52)2196
わかば養魚 千葉県若葉区御殿町2217 043(239)0115
E-mail sagamisuisan@jcom.home.ne.jp

Ground Work ミスター

貸地

- ・ガレージハウス
- ・トランクルーム
- ・バイク駐車場
- ・一括駐車場・資材置場
- ・倉庫・工場・店舗
- ・有効利用提案
- ・仲介・管理

046-274-9832
大和市西鶴間1丁目5番6号
<http://www.groundwork.co.jp>
E-mail info@groundwork.co.jp

株式会社グランドワーク

海外取引に安心を

初回相談 無料

- 海外進出したいけど、相談相手がない
- 海外所得に外国と日本で税金が課された
- 移転価格の指摘を受けたけど、どうしたらいいの
- 孫が海外に住んでいるけど、相続はどうなるの

迅速・安心を元国税0Bがお約束します。

TAX 松永税理士事務所 HP: <http://www.bantoh.jp/>
E-mail: hmtaxoffice@gmail.com Tel: 046-240-1212
中央林間駅徒歩2分

TRAVEL SUPPORT
トラベル・サポート

海外・国内旅行 ~個人旅行から団体旅行まで~
TEL:046-204-7714

ADTACK
広告・デザイン・印刷

〒242-0021 大和市中央7-16-18 ダイメイビル1F
TEL 046-264-8337 E-mail data@adtrack.co.jp
www.adtrack.co.jp

緑の大和を創作

大和市環境事業協同組合

市で収集できない処理困難物

テレビ、冷蔵庫、洗濯機、エアコンの**特定家電**

廃棄物適正処理は当組合へ

046-264-2033
大和市中央5-1-4 大和商工会議所2F
URL <http://www.y-kanky.jp/>

労働保険のお知らせ

平成29年度・労働保険(労災保険・雇用保険)の確定・概算申告と保険料等の納付はお早目に。

申告・納付期間は
6月1日(木)~7月10日(月)
です。

労災保険と併せて石綿健康被害救済のための一般拠出金も申告・納付となります。

お問い合わせは

神奈川労働局 総務部 労働保険徴収課
適用第1係・第2係・第3係

TEL 045-650-2803

大和警察署からのお知らせ

不法就労防止にご協力ください

外国人を雇用する事業主の方は、入国管理局への届出が義務付けられ、不法滞在者を雇用した事業主も処罰の対象となりますので、外国人を雇用する際には、在留カードを確認して雇用してください。

「不法就労」に関するご不明な点がございましたら、東京入国管理局または大和警察署までお尋ねください。



大和警察署 TEL 046-261-0110

大和駅小田急改札口 徒歩2分 会議室(50名収容) 完備

大和第一ホテル

ビジネス レジャー 冠婚葬祭 etc.

お気軽に!!

大和中央1-3-19 TEL 046-262-2311
http://www.yamato-daiichi-h.jp

神奈川県信用保証協会

金融支援 創業支援 経営支援

~夢と未来に向けて~
かながわの中小企業を応援します

カネモ

随時ご相談をお受けしています
厚木支店 TEL: 046(221)0633

大判プリント、パウチ加工
イベント用看板、メニューなど
印刷のことなら何でも
お気軽にご相談下さい。

大塚印刷株式会社

〒242-0028 神奈川県大和市桜森2-14-2
TEL 046-263-3838 FAX 046-264-3230
E-mail mail@ootsukainsatsu.co.jp

H29年 4月の景気動向調査 全国景気動向調査結果

2017年4月の景気

産業別みると、今月の業況DIは前月に比べ、建設業で悪化、その他の4業種で改善した。

建設業 「補正予算による公共工事の発注が多く、受注量を十分に確保できたため、売上は改善した。ただし、人手不足で受注機会を損失しているため、これ以上の売上拡大は見込めない」(一般工事業)

製造業 「原材料価格が上昇したものの、売上高の伸びが上回り、採算は確保できている。更なる売上改善を見込むため、正規、非正規問わず採用を増やす予定」(電子部品製造業)

卸売業 「東京オリンピックなど再開関連からの引き合いが多く、売上は改善した。少なくとも当面は安定した需要がありそうだ」(建設資材卸売業)

小売業 「目立った売れ筋商品は無いが、品質の高い日本製商品への人気は底堅く、インバウンド需要は堅調」(化粧品小売業)

サービス業 「受注量が増加したことに加え、受注単価も上昇傾向にあり、売上は好調。だが、技術者不足による外注費の増加が課題」(ソフトウェア業)

●産業別概況 | 天気図(前年同月比)



4月調査結果のポイント

業況DIは、2カ月連続改善。
先行きは懸念材料多く、横ばい圏内の動き

4月の全産業合計の業況DIは、▲17.3と、前月から+2.8ポイントの改善。ただし、「悪化」から「不変」への変化が押し上げ要因となったことに留意が必要。インバウンドを含め春の観光需要の堅調な動きから、小売業、卸売業、サービス業の業況感が改善した。また、電子部品や自動車関連で引き続き好調な生産を指摘する声が聞かれたほか、設備投資に持ち直しの動きが見られた。一方、消費者の節約志向、人手不足の影響拡大、原材料、燃料の値上りが依然、中小企業の足かせとなっており、業況改善に向けた動きは力強さを欠く。

先行きについては、先行き見通しDIが▲17.5(今月比▲0.2ポイント)とほぼ横ばいを見込む。ゴールデンウィークに伴う観光需要など消費の拡大や、海外経済の回復に期待する声が聞かれる。他方、消費の一段の悪化、人手不足の影響拡大、原材料・燃料価格の上昇、地政学的リスクや不安定な金融市場が实体经济に及ぼす影響など、先行きへの懸念を指摘する声は多く、中小企業の業況は横ばい圏内で推移する見通し。

会員の声

基地立地商工会議所連絡懇談会に出席して

有限会社さがみ水産 長谷川 賢太郎 さん

5月9日鹿児島県鹿屋市を海上自衛隊の基地を毎年行われている日本商工会議所主催で経済と親睦の状態を探すべく、北は陸奥市南は沖縄まで二十数団体が集まりました。会議には市、自衛隊、商工会議所の人達が集まり、基地と市、会議所との交流の状態が話されましたが話のなか、常に厚木の航空基地が日本の中核になっており、ともかく大和が一番と肌で感じましたが、他の会議所と比べ、一番基地と疎遠になっている様に感じられ、基地を利用した、大和市の紹介、または基地の歴史と第二次世界大戦で色々な面で犠牲になった人たちを振り返り、日本国の防衛を担っている施設と隊員との交流を持ちたいものです。どこの基地に行っても市民、会議所は基地を誇りに思っ

います。また基地にはそれぞれの記念館があり街のシンボルになっており、休日になると、観光客や小学生が気楽に訪れ、日本の歴史を顧みて、厳粛な気持ちで帰ってゆきます。大和市も記念館を造り、市民も観光客も観光施設の一部として、活用できたらと思います。



5月 正副会頭の主な動向

5月 9日(火) 基地立地商工会議所連絡懇談会 ~10日(水) (鹿児島県鹿屋市) 長谷川副会頭	5月16日(火) 大和市民朝霧市推進委員会 総会 長谷川副会頭
5月10日(水) 大和間税会 通常総会 宮東会頭	5月20日(土) やまど古民具骨董市20周年記念式典 宮東会頭
5月13日(土) 大和市民まつり ~14日(日) 宮東会頭・長谷川副会頭(実行委員長)	5月25日(木) 大和食品衛生協会 定時総会 宮東会頭
5月14日(日) 大和中央支部 あすろ一ど大和まつり 式典 宮東会頭	5月27日(土) 藤沢商工会議所 創立70周年記念式典 宮東会頭
	5月29日(月) (一社)大和青色申告会 通常総会 宮東会頭
	5月31日(水) 大和シルバー人材センター 定時総会 宮東会頭

アクサの
収入保障 **がん保険**

ガン収入保障保険(無解約払いもどし金型) /

〒242-0021 大和中央5-1-4 大和商工会議所内3F
アクサ生命保険株式会社
相模原営業所 大和分室
TEL 046-264-9739

アクサ生命保険株式会社 AXA
redefining / standards

居酒屋 **四季庵**

全国三銘酒地酒味くらべ レアもの(芋)焼酎多数

宴会予約受付中!!特典満載です!!
全4種類2時間 飲み放題付 コース 3,500円(税別)~

宴会の4大特典

①当月中に翌月の宴会予約で、次回使えるお料理1品(1,080円相当)のお料理券を人数分プレゼント。お昼からの宴会大歓迎です。②毎日お得意様~16時までのスタート、または21時以降スタートで料理代が10%OFF。③10名様以上で幹事1名様料理代無料!!歓迎会ご予約お待ちしております。

■平日宴会、昼宴会のご予約大歓迎☆誕生日・記念日のお祝いをお手伝い致します。是非お楽しみください。
TEL.046-263-5332 FAX.046-263-1132
神奈川県大和市大和東1-4-15 ■営業時間:16時~24時 ■定休日:無し

大和駅前だから
何かと便利!

●ゆとりの全部500席!
♪人数向きの和風個室から、和風特別室有り。
●春席最大120名の和室・洋室。(立食180名)

大小の無料送迎バスをご利用ください。

高級中国料理 **北京飯店**

●ご宴会・ご商談・ご法事・歓送迎会・忘年会・謝恩会・お食事会などあらゆる会合に。
●専用車によるケータリングサービス・料理人の派遣で出張料理など。

〒242-0021 大和中央2-4-18
TEL 046-261-7160 FAX 046-262-4444
URL http://www.pekin-hanten.co.jp

身に覚えのない
自分からのメール
にご注意ください。

《左図は実際のメール画像》
差出人と宛先が自分の名前になっています。
この添付ファイルにウイルスが仕込まれています。
情報セキュリティのことなら
是非当社まで
お問い合わせ下さい。

株式会社 東邦通信システムズ


〒242-0007 神奈川県大和市中央林間1-10-7
電話: 046-276-5828 FAX: 046-276-5964 http://www.new-tts.co.jp/

TKC 会員 <http://www.zei-chuo.com>

税理士法人 中央事務所

大和市大和南1-12-10 TEL 046-261-5888

「古木家文書目録Ⅰ・Ⅱ」のご案内



※「古木家文書目録Ⅰ」には、下鶴岡村公所（現在の下鶴岡地区北部）の古木家に伝わる古文書910点の目録と、下鶴岡地域の歴史や庶民の生活について掲載しています。

※「古木家文書目録Ⅱ」には、江戸後期から幕末まで916点の目録と、明治期の文書1415点の目録に詳細な解説を試みました。

株式会社 永屋 〒242-0007 神奈川県大和市中央林園四丁目27番地3号
<http://www.nagaya.co.jp> TEL 046-293-5252

安心と生きがいを保障

県民共済



お問い合わせ・資料請求
【業務推進部】 ☎045-201-3039
平日 9:00~17:00(土・日・祝 休)

神奈川県民共済生活協同組合 横浜市中区桜木町1-1-8-2 県民共済プラザビル

やまとプロムナード

古民具骨董市

280 業者出店 小田急・相鉄大和駅前
日本一 毎月第3土曜日開催

<http://www.yamato-kottouichi.jp> 問合せ/090-8856-9108(本部)
主催/やまとプロムナード古民具骨董市実行委員会 後援/大和市・大和商工会議所

眩風菓子 KUDOM

熱中症予防のため早期対応のお願い

—— 神奈川県労働局労働基準部健康課 ——

- 初夏は気温の変動が大きく、暑さへの身体の順応が不十分です。ご自身では暑くないと感じていても、水分と塩分をこまめに補給する、作業時間の短縮や十分な休憩を取るなど、職場では早めに対応を始めてください。
- 体に変調を感じたら、又は変調を訴える人が出たら、水分補給や休憩を取り、症状が悪化することがあるので一人にしないことも大切です。すぐに医師の診断を受けましょう。
- 意識がはっきりしない、体に触ると熱いなどの症状があれば、氷で体を冷やし、躊躇せず救急車を呼びましょう。
- 職場にはWBGT値（暑さ指数）の測定器（湿球黒球温度計）を設置し、WBGT値による作業管理を徹底しましょう。環境省の熱中症予防情報サイトに掲載されているWBGT予測値・実況推定値を作業前に参照して、作業スケジュールを立てることも検討してください。

平成28年7月制度スタート!

全国商工会議所 ビジネス総合保険制度

総合補償型
会員事業者を取り巻く様々な事業活動リスクからお守りします。

従来の保険契約



モレやダブル
大丈夫ですか?

保険の見直し、
しませんか?

全国商工会議所ビジネス総合保険制度(総合補償型)



※上記「総合補償型」とは別に賠償責任リスクに限定した「賠償補償型」(平成28年3月スタート)の保険制度があり、引受保険会社は三井住友海上火災保険株式会社と損害保険ジャパン日本興亜株式会社との2社です。

お問い合わせ先 大和商工会議所 046-263-9112

引受保険会社(中小企業PL保険等既存制度の取扱件数順)
東京海上日動火災保険株式会社
損害保険ジャパン日本興亜株式会社
あいおいニッセイ同和損害保険株式会社

◎この広告は、本制度の概要を示したものです。ご加入にあたっては必ず「重要事項のご説明」をご覧ください。詳しくは引受保険会社の約款、パンフレットに従います。
◎この広告は、日本商工会議所が有限会社石垣サービスの協力のもと、作成したものです。

6月・7月 行事予定

6月 9日(金) 通常議員総会・議員例会

6月7~8日(水・木) IT活用業務効率化セミナー

6月 11日(日) 第146回日商簿記検定試験

6月 20日(火) サービス業部会総会 通常総会

6月 23日(金) 正副会頭会

6月 25日(日) 第210回日商珠算検定試験

7月 2日(日) 第41回ビジネス実務法務検定試験

7月 5日(水) 常議員会

7月6~7日(木・金) 所得税源泉徴収指導会

7月 9日(日) 第38回福祉住環境コーディネーター検定試験

7月 16日(日) ぞめき大和(14:30~)

7月29~30日(土・日) 第41回神奈川大和阿波おどり
(16:30~20:30予定)