

<質問①>労働需給の逼迫から、中小企業においても人材確保のため賃上げをせざるを得ないという声も聞かれます。これに関連して、以下2点についてお伺いします。

<質問①-1>貴社の正社員における平成28年度（平成28年4月～平成29年3月）の給与の実績について、選択肢からお選びください（複数該当する場合は全てお選びください）。
 ※定期昇給とは、「年齢や勤続年数に応じて賃金を一定額増やす」こと、ベースアップとは、「基本給を底上げる（賃金水準を引き上げる）」ことを指します。

<選択肢>

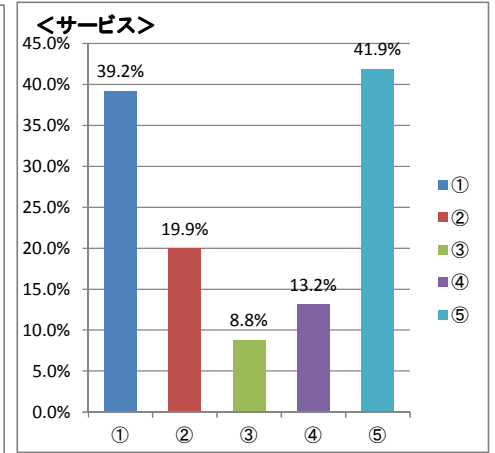
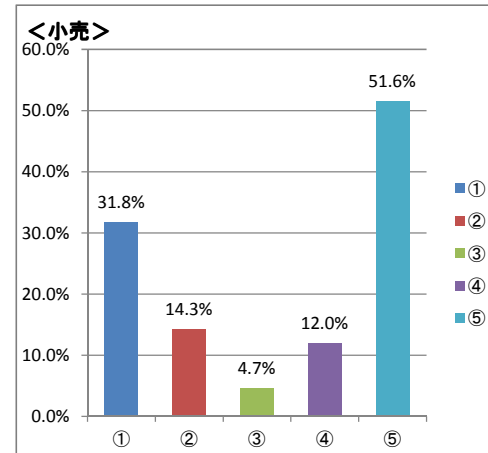
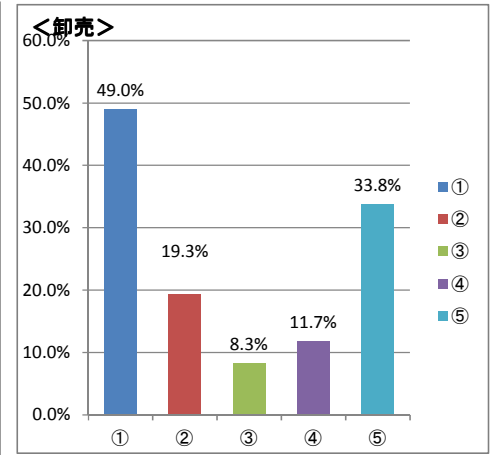
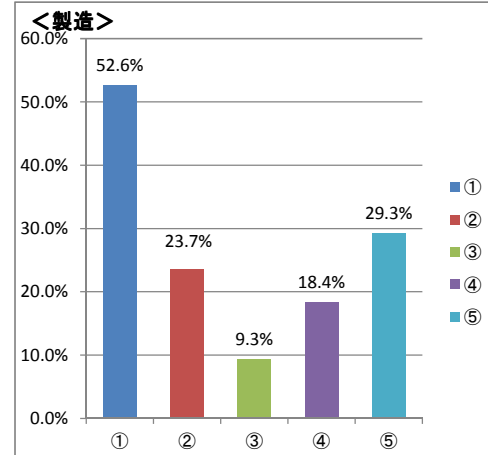
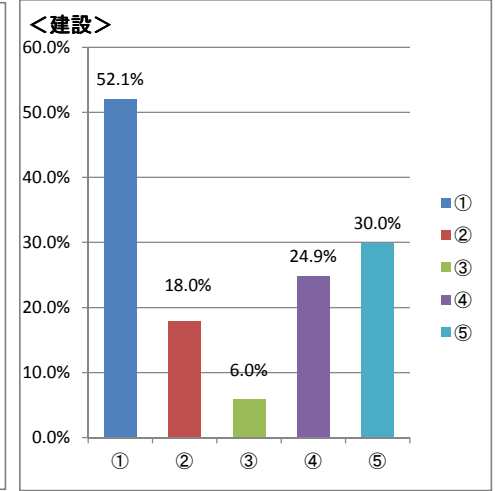
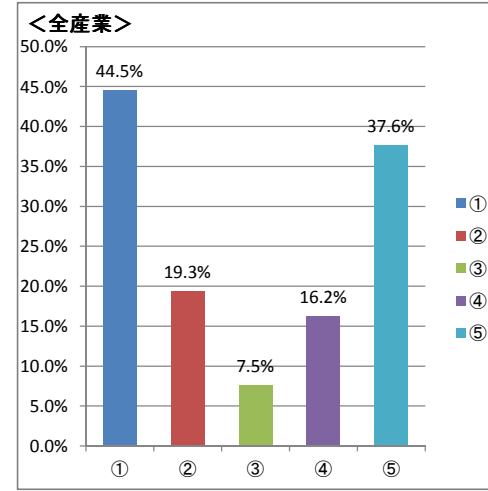
- ①定期昇給を実施した
- ②ベースアップを実施した
- ③手当を新設・増額した(例:住宅手当や家族手当、役職手当の増額など)
- ④一時金を増額した
- ⑤賃金の引き上げは見送った

【産業別】

| | | (単位:%) | | | | | |
|-----|---|--------|-------|-------|-------|-------|-------|
| | | 全産業 | 建設 | 製造 | 卸売 | 小売 | サービス |
| ① | | 44.5% | 52.1% | 52.6% | 49.0% | 31.8% | 39.2% |
| ② | | 19.3% | 18.0% | 23.7% | 19.3% | 14.3% | 19.9% |
| ③ | | 7.5% | 6.0% | 9.3% | 8.3% | 4.7% | 8.8% |
| ④ | | 16.2% | 24.9% | 18.4% | 11.7% | 12.0% | 13.2% |
| ⑤ | | 37.6% | 30.0% | 29.3% | 33.8% | 51.6% | 41.9% |
| 回答数 | | 551 | 113 | 169 | 71 | 82 | 116 |
| | ② | 239 | 39 | 76 | 28 | 37 | 59 |
| | ③ | 93 | 13 | 30 | 12 | 12 | 26 |
| | ④ | 200 | 54 | 59 | 17 | 31 | 39 |
| | ⑤ | 465 | 65 | 94 | 49 | 133 | 124 |

【ブロック別・全産業】

| | | (単位:%) | | | | | | | | | |
|-----|---|--------|-------|-------|-------|-------|-------|-------|-------|-------|--|
| | | 北海道 | 東北 | 北陸信越 | 関東 | 東海 | 近畿 | 中国 | 四国 | 九州 | |
| ① | | 48.1% | 33.1% | 34.6% | 47.9% | 53.2% | 49.6% | 50.6% | 37.5% | 33.3% | |
| ② | | 32.5% | 16.5% | 25.0% | 17.8% | 17.9% | 15.3% | 16.9% | 22.2% | 20.7% | |
| ③ | | 5.2% | 8.6% | 2.9% | 7.0% | 7.1% | 7.6% | 9.6% | 9.7% | 12.6% | |
| ④ | | 27.3% | 14.4% | 9.6% | 14.4% | 16.7% | 19.8% | 18.1% | 16.7% | 16.1% | |
| ⑤ | | 31.2% | 43.9% | 40.4% | 35.3% | 37.8% | 35.1% | 38.6% | 38.9% | 41.4% | |
| 回答数 | ① | 37 | 46 | 36 | 186 | 83 | 65 | 42 | 27 | 29 | |
| | ② | 25 | 23 | 26 | 69 | 28 | 20 | 14 | 16 | 18 | |
| | ③ | 4 | 12 | 3 | 27 | 11 | 10 | 8 | 7 | 11 | |
| | ④ | 21 | 20 | 10 | 56 | 26 | 26 | 15 | 12 | 14 | |
| | ⑤ | 24 | 61 | 42 | 137 | 59 | 46 | 32 | 28 | 36 | |



<質問①-2> 貴社の正社員における平成29年度（平成29年4月～平成30年3月）の給与について、選択肢からお選びください（複数該当する場合は全てお選びください）。

<選択肢>

- ① 定期昇給を実施する予定（→質問1-3へ）
- ② ベースアップを実施する予定（→質問1-3へ）
- ③ 手当を新設・増額する予定（例：住宅手当や家族手当、役職手当の増額など）（→質問1-3へ）
- ④ 一時金を増額する予定（→質問1-3へ）
- ⑤ 賃金の引き上げは見送る予定（→質問1-4へ）
- ⑥ 現時点では未定（→質問1-4へ）

【産業別】

（単位：％）

| | 全産業 | 建設 | 製造 | 卸売 | 小売 | サービス |
|---|-------|-------|-------|-------|-------|-------|
| ① | 39.3% | 46.8% | 44.5% | 44.9% | 27.8% | 35.2% |
| ② | 14.3% | 12.4% | 17.8% | 11.6% | 8.5% | 18.3% |
| ③ | 4.0% | 3.2% | 4.0% | 5.4% | 2.7% | 5.2% |
| ④ | 6.8% | 9.6% | 7.8% | 7.5% | 2.3% | 7.2% |
| ⑤ | 17.2% | 9.6% | 15.0% | 15.0% | 29.7% | 15.2% |
| ⑥ | 32.2% | 33.0% | 28.0% | 29.9% | 35.9% | 36.6% |

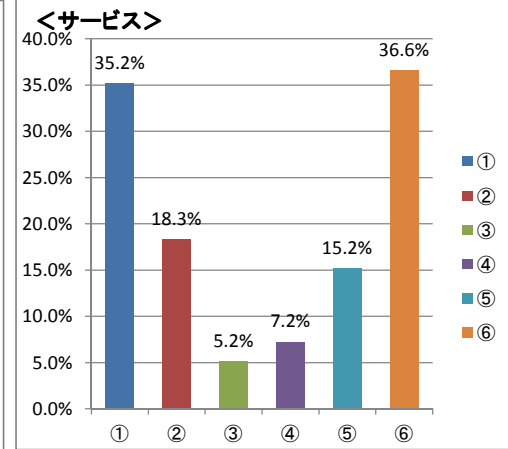
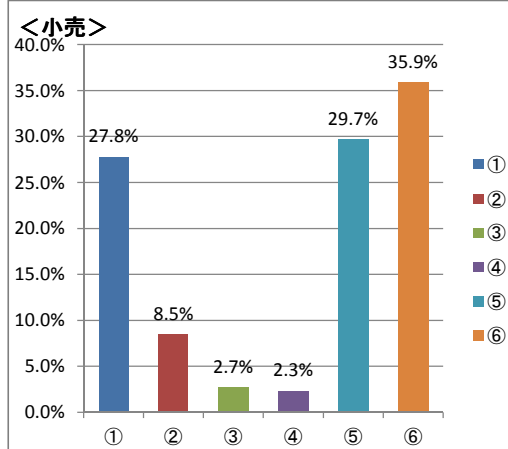
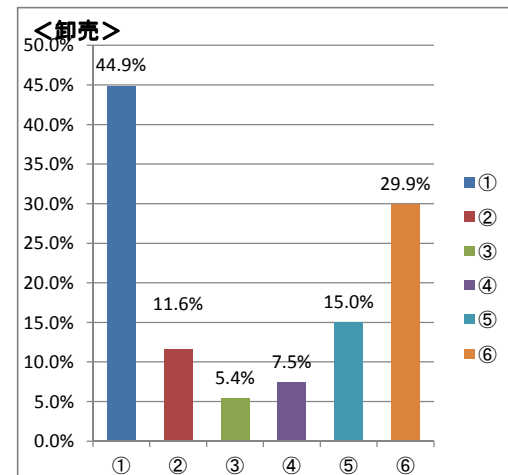
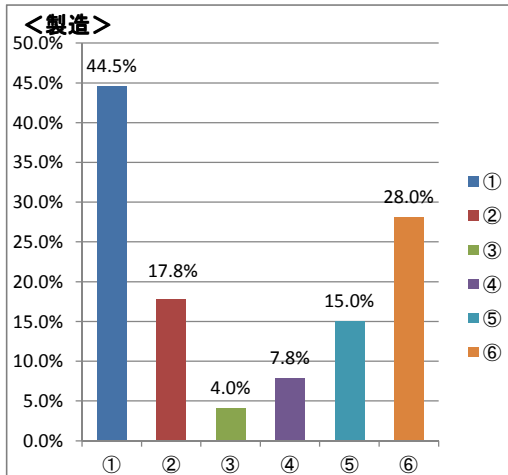
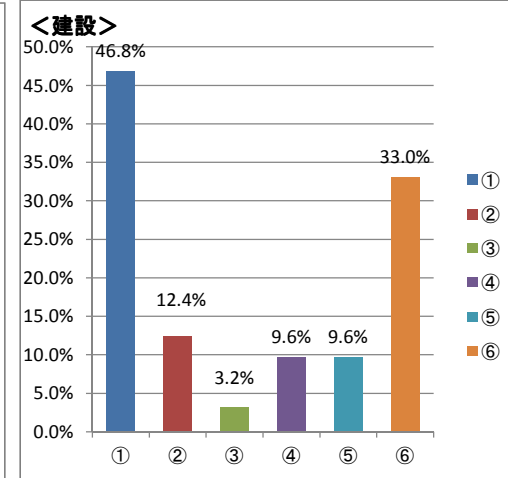
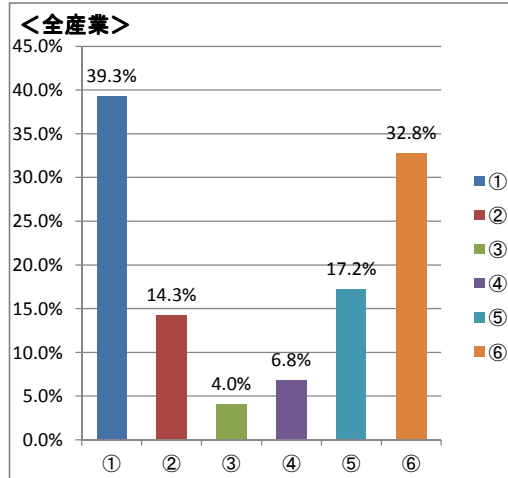
| 回答数 | ① | ② | ③ | ④ | ⑤ | ⑥ |
|-----|-----|-----|-----|----|----|-----|
| ① | 485 | 102 | 143 | 66 | 72 | 102 |
| ② | 176 | 27 | 57 | 17 | 22 | 53 |
| ③ | 50 | 7 | 13 | 8 | 7 | 15 |
| ④ | 84 | 21 | 25 | 11 | 6 | 21 |
| ⑤ | 212 | 21 | 48 | 22 | 77 | 44 |
| ⑥ | 405 | 72 | 90 | 44 | 93 | 106 |

【ブロック別・全産業】

（単位：％）

| | 北海道 | 東北 | 北陸信越 | 関東 | 東海 | 近畿 | 中国 | 四国 | 九州 |
|---|-------|-------|-------|-------|-------|-------|-------|-------|-------|
| ① | 43.6% | 26.3% | 27.9% | 43.3% | 45.8% | 46.6% | 41.5% | 32.9% | 32.2% |
| ② | 19.2% | 15.3% | 12.5% | 15.4% | 14.2% | 8.3% | 11.0% | 15.8% | 16.1% |
| ③ | 5.1% | 5.1% | 2.9% | 3.7% | 5.8% | 3.8% | 2.4% | 2.6% | 4.6% |
| ④ | 7.7% | 3.6% | 5.8% | 5.7% | 6.5% | 7.5% | 13.4% | 6.6% | 10.3% |
| ⑤ | 19.2% | 16.8% | 24.0% | 17.0% | 14.8% | 17.3% | 14.6% | 19.7% | 12.6% |
| ⑥ | 25.6% | 40.9% | 34.6% | 29.2% | 32.3% | 29.3% | 32.9% | 38.2% | 41.4% |

| 回答数 | ① | ② | ③ | ④ | ⑤ | ⑥ |
|-----|----|----|----|-----|----|----|
| ① | 34 | 36 | 29 | 166 | 71 | 62 |
| ② | 15 | 21 | 13 | 59 | 22 | 11 |
| ③ | 4 | 7 | 3 | 14 | 9 | 5 |
| ④ | 6 | 5 | 6 | 22 | 10 | 10 |
| ⑤ | 15 | 23 | 25 | 65 | 23 | 23 |
| ⑥ | 20 | 56 | 36 | 112 | 50 | 39 |



※<質問①-2>で、賃上げを予定している方（選択肢1、2、3、4の少なくとも1つを選択）にお伺いします。
 <質問①-3>正社員の賃上げを行う理由について、選択肢からお選びください（複数該当する場合は全てお選びください）。

<選択肢>

- ①業績が改善しているため（見込み含む）
- ②人材確保・定着やモチベーション向上のため
- ③最低賃金が引き上げられたため
- ④数年来、賃上げを見送っていたため
- ⑤他社が賃上げを行うため
- ⑥物価が上昇しているため
- ⑦社会保険料の増加により手取り額が減少しているため
- ⑧税制の優遇措置（所得拡大促進税制）を利用するため
- ⑨その他→具体的内容はコメント欄に記入をお願いいたします。

【産業別】

(単位: %)

| | 全産業 | 建設 | 製造 | 卸売 | 小売 | サービス |
|---|-------|-------|-------|-------|-------|-------|
| ① | 22.9% | 22.6% | 25.3% | 24.1% | 18.9% | 22.1% |
| ② | 86.3% | 89.5% | 88.4% | 78.2% | 85.3% | 86.2% |
| ③ | 12.2% | 4.8% | 12.1% | 12.6% | 11.6% | 18.6% |
| ④ | 4.5% | 1.6% | 4.2% | 4.6% | 7.4% | 5.5% |
| ⑤ | 7.2% | 5.6% | 10.0% | 6.9% | 4.2% | 6.9% |
| ⑥ | 4.1% | 7.3% | 3.2% | 6.9% | 1.1% | 2.8% |
| ⑦ | 8.6% | 13.7% | 7.4% | 12.6% | 4.2% | 6.2% |
| ⑧ | 0.8% | 0.8% | 1.1% | 1.1% | 0.0% | 0.7% |
| ⑨ | 3.0% | 2.4% | 2.6% | 6.9% | 2.1% | 2.1% |

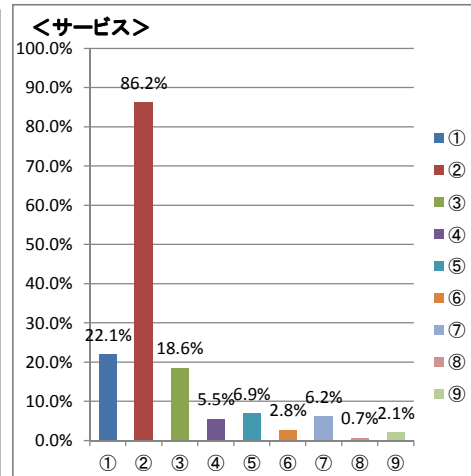
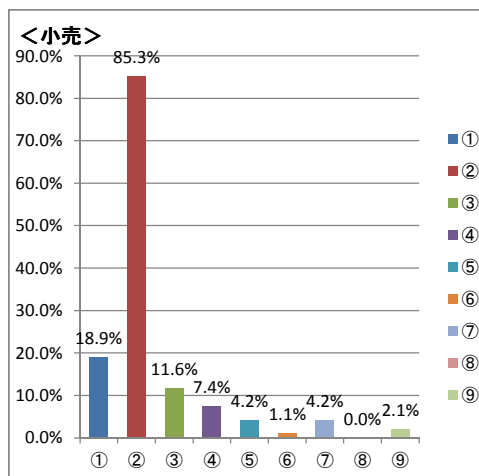
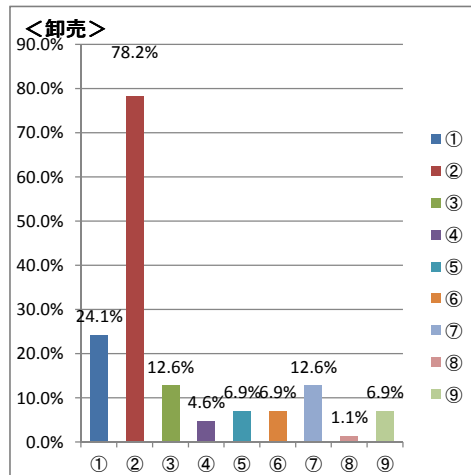
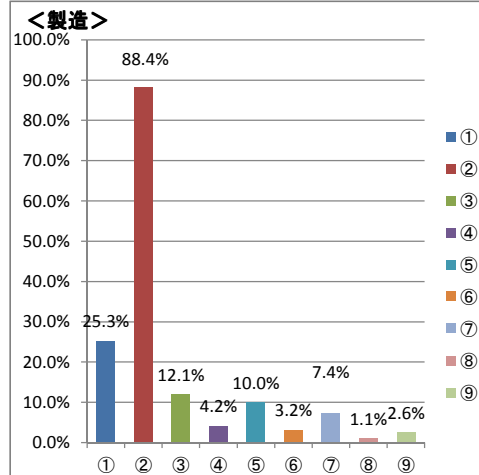
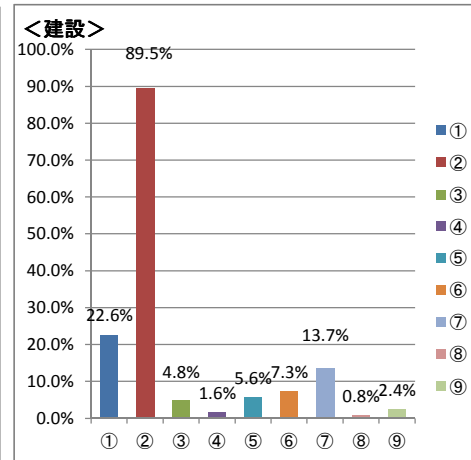
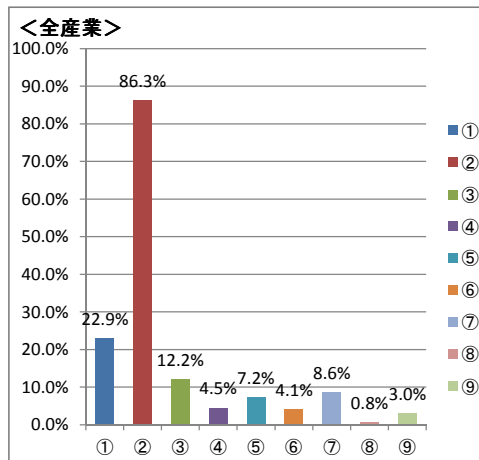
| 回答数 | ① | ② | ③ | ④ | ⑤ | ⑥ | ⑦ | ⑧ | ⑨ |
|-----|-----|-----|-----|----|----|-----|---|---|---|
| ① | 147 | 28 | 48 | 21 | 18 | 32 | | | |
| ② | 553 | 111 | 168 | 68 | 81 | 125 | | | |
| ③ | 78 | 6 | 23 | 11 | 11 | 27 | | | |
| ④ | 29 | 2 | 8 | 4 | 7 | 8 | | | |
| ⑤ | 46 | 7 | 19 | 6 | 4 | 10 | | | |
| ⑥ | 26 | 9 | 6 | 6 | 1 | 4 | | | |
| ⑦ | 55 | 17 | 14 | 11 | 4 | 9 | | | |
| ⑧ | 5 | 1 | 2 | 1 | 0 | 1 | | | |
| ⑨ | 19 | 3 | 5 | 6 | 2 | 3 | | | |

【ブロック別・全産業】

(単位: %)

| | 北海道 | 東北 | 北陸信越 | 関東 | 東海 | 近畿 | 中国 | 四国 | 九州 |
|---|-------|-------|-------|-------|-------|-------|-------|-------|-------|
| ① | 31.0% | 14.8% | 15.9% | 23.7% | 22.4% | 23.0% | 19.0% | 23.5% | 34.1% |
| ② | 83.3% | 88.5% | 88.6% | 87.4% | 85.9% | 85.1% | 78.6% | 91.2% | 84.1% |
| ③ | 14.3% | 16.4% | 9.1% | 10.7% | 14.1% | 9.5% | 11.9% | 5.9% | 20.5% |
| ④ | 0.0% | 4.9% | 4.5% | 4.2% | 1.2% | 4.1% | 9.5% | 2.9% | 13.6% |
| ⑤ | 11.9% | 6.6% | 4.5% | 5.6% | 5.9% | 6.8% | 4.8% | 14.7% | 13.6% |
| ⑥ | 7.1% | 6.6% | 2.3% | 3.3% | 7.1% | 4.1% | 2.4% | 0.0% | 2.3% |
| ⑦ | 16.7% | 6.6% | 18.2% | 7.4% | 4.7% | 9.5% | 4.8% | 8.8% | 9.1% |
| ⑧ | 2.4% | 0.0% | 0.0% | 0.9% | 0.0% | 0.0% | 0.0% | 5.9% | 0.0% |
| ⑨ | 4.8% | 3.3% | 2.3% | 2.8% | 3.5% | 4.1% | 4.8% | 0.0% | 0.0% |

| 回答数 | ① | ② | ③ | ④ | ⑤ | ⑥ | ⑦ | ⑧ | ⑨ |
|-----|----|----|----|-----|----|----|----|----|----|
| ① | 13 | 9 | 7 | 51 | 19 | 17 | 8 | 8 | 15 |
| ② | 35 | 54 | 39 | 188 | 73 | 63 | 33 | 31 | 37 |
| ③ | 6 | 10 | 4 | 23 | 12 | 7 | 5 | 2 | 9 |
| ④ | 0 | 3 | 2 | 9 | 1 | 3 | 4 | 1 | 6 |
| ⑤ | 5 | 4 | 2 | 12 | 5 | 5 | 2 | 5 | 6 |
| ⑥ | 3 | 4 | 1 | 7 | 6 | 3 | 1 | 0 | 1 |
| ⑦ | 7 | 4 | 8 | 16 | 4 | 7 | 2 | 3 | 4 |
| ⑧ | 1 | 0 | 0 | 2 | 0 | 0 | 0 | 2 | 0 |
| ⑨ | 2 | 2 | 1 | 6 | 3 | 3 | 2 | 0 | 0 |



※<質問①-2>で、「賃金の引き上げは見送る予定」、「現時点では未定」（選択肢5、6）と回答した方にお伺いします。
 <質問①-4>正社員の賃上げを見送るもしくは未定とする理由について、選択肢からお選びください（複数該当する場合は全てお選びください）。

- <選択肢>
- ①業績の改善がみられないため（見込み含む）
 - ②今後の経営環境・経済状況が不透明なため
 - ③新商品開発や販路開拓、設備投資等を優先するため
 - ④研修や福利厚生を充実を優先させるため
 - ⑤増員（予定を含む）による総人件費の増加を抑えるため
 - ⑥非正規社員の賃金（時給等）の引上げ（予定を含む）による総人件費の増加を抑えるため
 - ⑦社会保険料の増加により会社負担が増えているため
 - ⑧すでに他社と同水準（もしくはそれ以上）の賃金になっているため
 - ⑨その他→具体的内容はコメント欄に記入をお願いいたします。

【産業別】

(単位: %)

| | 全産業 | 建設 | 製造 | 卸売 | 小売 | サービス |
|-----|-------|-------|-------|-------|-------|-------|
| ① | 49.9% | 34.8% | 45.6% | 56.9% | 63.6% | 45.1% |
| ② | 67.3% | 73.9% | 72.8% | 67.7% | 61.1% | 64.8% |
| ③ | 5.2% | 4.3% | 8.8% | 6.2% | 2.5% | 4.9% |
| ④ | 3.2% | 3.3% | 2.2% | 3.1% | 3.7% | 3.6% |
| ⑤ | 9.0% | 10.9% | 9.6% | 12.3% | 4.9% | 10.6% |
| ⑥ | 5.5% | 1.1% | 5.9% | 3.1% | 5.6% | 9.2% |
| ⑦ | 13.4% | 7.6% | 12.5% | 10.8% | 17.9% | 14.1% |
| ⑧ | 7.5% | 13.0% | 2.9% | 6.2% | 4.3% | 12.7% |
| ⑨ | 5.5% | 6.5% | 5.1% | 6.2% | 6.8% | 3.5% |
| 回答数 | ① 298 | ② 32 | ③ 62 | ④ 37 | ⑤ 103 | ⑥ 64 |
| | ② 402 | ③ 68 | ④ 99 | ⑤ 44 | ⑥ 99 | ⑦ 92 |
| | ③ 31 | ④ 4 | ⑤ 12 | ⑥ 4 | ⑦ 4 | ⑧ 7 |
| | ④ 19 | ⑤ 3 | ⑥ 3 | ⑦ 2 | ⑧ 6 | ⑨ 5 |
| | ⑤ 54 | ⑥ 10 | ⑦ 13 | ⑧ 8 | ⑨ 8 | ⑩ 15 |
| | ⑥ 33 | ⑦ 1 | ⑧ 8 | ⑨ 2 | ⑩ 9 | ⑪ 13 |
| | ⑦ 80 | ⑧ 7 | ⑨ 17 | ⑩ 7 | ⑪ 29 | ⑫ 20 |
| | ⑧ 45 | ⑨ 12 | ⑩ 4 | ⑪ 4 | ⑫ 7 | ⑬ 18 |
| | ⑨ 33 | ⑩ 6 | ⑪ 7 | ⑫ 4 | ⑬ 11 | ⑭ 5 |

【ブロック別・全産業】

(単位: %)

| | 北海道 | 東北 | 北陸信越 | 関東 | 東海 | 近畿 | 中国 | 四国 | 九州 |
|-----|-------|-------|-------|-------|-------|-------|-------|-------|-------|
| ① | 39.4% | 48.7% | 66.1% | 54.7% | 32.4% | 41.9% | 43.2% | 60.0% | 55.6% |
| ② | 75.8% | 74.4% | 64.4% | 66.9% | 70.4% | 58.1% | 67.6% | 67.5% | 62.2% |
| ③ | 0.0% | 3.8% | 6.8% | 4.7% | 7.0% | 8.1% | 2.7% | 2.5% | 8.9% |
| ④ | 6.1% | 5.1% | 1.7% | 3.5% | 0.0% | 4.8% | 2.7% | 0.0% | 4.4% |
| ⑤ | 0.0% | 9.0% | 8.5% | 8.7% | 12.7% | 9.7% | 10.8% | 5.0% | 13.3% |
| ⑥ | 6.1% | 7.7% | 5.1% | 5.8% | 7.0% | 3.2% | 0.0% | 5.0% | 6.7% |
| ⑦ | 24.2% | 12.8% | 8.5% | 16.3% | 9.9% | 14.5% | 13.5% | 5.0% | 13.3% |
| ⑧ | 15.2% | 7.7% | 5.1% | 9.3% | 8.5% | 6.5% | 5.4% | 2.5% | 4.4% |
| ⑨ | 6.1% | 0.0% | 1.7% | 4.7% | 9.9% | 8.1% | 13.5% | 7.5% | 4.4% |
| 回答数 | ① 13 | ② 38 | ③ 39 | ④ 94 | ⑤ 23 | ⑥ 26 | ⑦ 16 | ⑧ 24 | ⑨ 25 |
| | ② 25 | ③ 58 | ④ 38 | ⑤ 115 | ⑥ 50 | ⑦ 36 | ⑧ 25 | ⑨ 27 | ⑩ 28 |
| | ③ 0 | ④ 3 | ⑤ 4 | ⑥ 8 | ⑦ 5 | ⑧ 5 | ⑨ 1 | ⑩ 1 | ⑪ 4 |
| | ④ 2 | ⑤ 4 | ⑥ 1 | ⑦ 6 | ⑧ 0 | ⑨ 3 | ⑩ 1 | ⑪ 0 | ⑫ 2 |
| | ⑤ 0 | ⑥ 7 | ⑦ 5 | ⑧ 15 | ⑨ 9 | ⑩ 6 | ⑪ 4 | ⑫ 2 | ⑬ 6 |
| | ⑥ 2 | ⑦ 6 | ⑧ 3 | ⑨ 10 | ⑩ 5 | ⑪ 2 | ⑫ 0 | ⑬ 2 | ⑭ 3 |
| | ⑦ 8 | ⑧ 10 | ⑨ 5 | ⑩ 28 | ⑪ 7 | ⑫ 9 | ⑬ 5 | ⑭ 2 | ⑮ 6 |
| | ⑧ 5 | ⑨ 6 | ⑩ 3 | ⑪ 16 | ⑫ 6 | ⑬ 4 | ⑭ 2 | ⑮ 1 | ⑯ 2 |
| | ⑨ 2 | ⑩ 0 | ⑪ 1 | ⑫ 8 | ⑬ 7 | ⑭ 5 | ⑮ 5 | ⑯ 3 | ⑰ 2 |

