

<質問①>平成29年1月20日にドナルド・トランプ氏が米国新大統領に就任し、保護主義的な政策を前面に打ち出しています。これに関連して、以下3点についてお伺いします。
 <質問①-1>トランプ新政権の発足に伴う貴社への中期的（今後2～3年程度）な業績への影響について、選択肢から1つお選びください。

<選択肢>

- ①プラスの影響が大きい(期待を含む) (→質問1-2へ)
- ②マイナスの影響が大きい(懸念を含む) (→質問1-3へ)
- ③プラスの影響もマイナスの影響もない
- ④その他→具体的内容はコメント欄に記入をお願いいたします。

【産業別】

(単位:%)

| | 全産業 | 建設 | 製造 | 卸売 | 小売 | サービス |
|---|-------|-------|-------|-------|-------|-------|
| ① | 3.2% | 1.4% | 3.7% | 2.0% | 4.2% | 3.6% |
| ② | 19.3% | 17.1% | 25.5% | 23.1% | 20.5% | 11.2% |
| ③ | 69.8% | 76.9% | 60.6% | 63.9% | 69.6% | 77.6% |
| ④ | 7.8% | 4.6% | 10.2% | 10.9% | 5.7% | 7.6% |

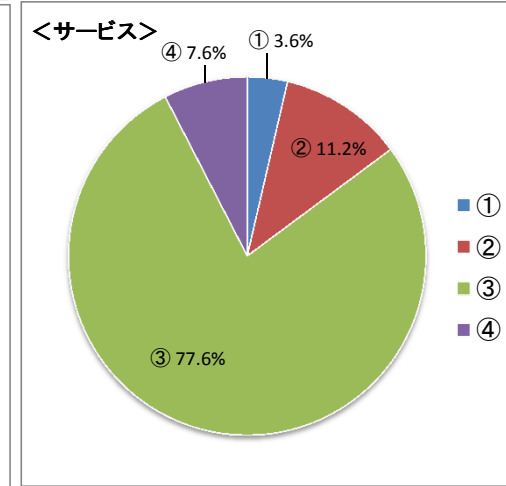
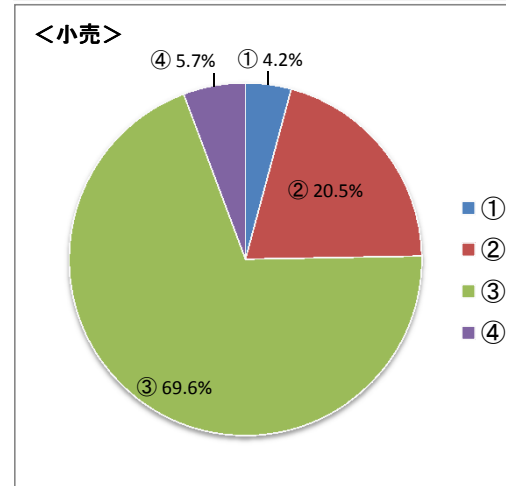
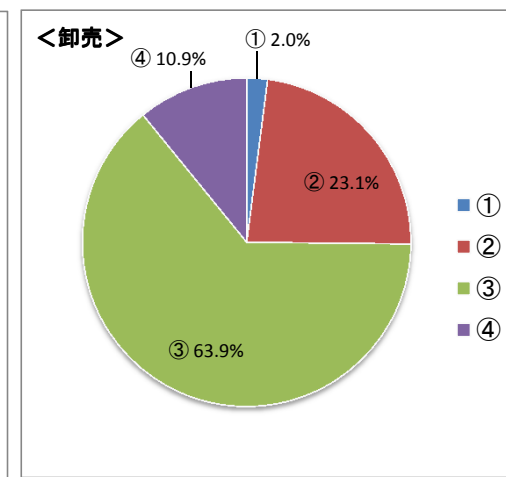
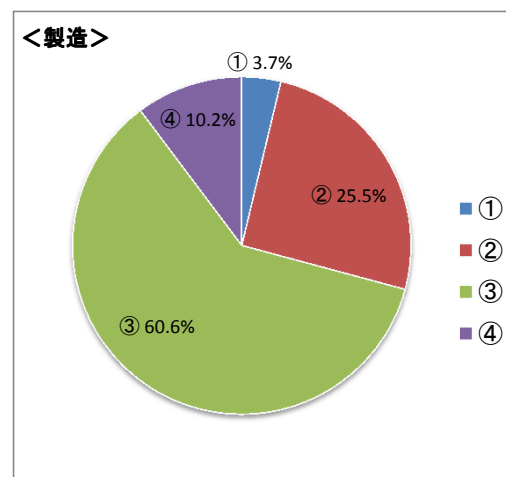
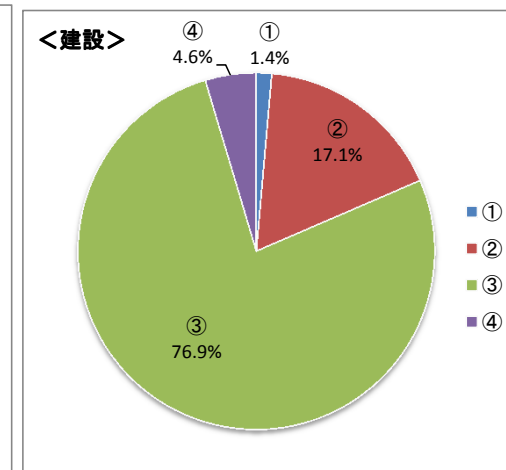
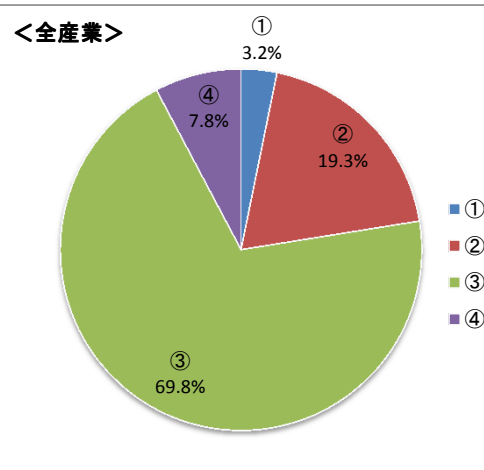
| 回答数 | ① | ② | ③ | ④ |
|-----|-----|-----|-----|----|
| ① | 40 | 3 | 12 | 3 |
| ② | 241 | 37 | 82 | 34 |
| ③ | 873 | 166 | 195 | 94 |
| ④ | 97 | 10 | 33 | 16 |

【ブロック別・全産業】

(単位:%)

| | 北海道 | 東北 | 北陸信越 | 関東 | 東海 | 近畿 | 中国 | 四国 | 九州 |
|---|-------|-------|-------|-------|-------|-------|-------|-------|-------|
| ① | 4.3% | 1.6% | 3.8% | 4.1% | 2.0% | 2.7% | 0.0% | 1.2% | 7.3% |
| ② | 17.1% | 14.7% | 26.0% | 20.9% | 26.4% | 15.0% | 13.8% | 17.9% | 14.6% |
| ③ | 77.1% | 76.0% | 63.5% | 67.4% | 63.5% | 77.6% | 71.3% | 70.2% | 68.8% |
| ④ | 1.4% | 7.8% | 6.7% | 7.6% | 8.1% | 4.8% | 15.0% | 10.7% | 9.4% |

| 回答数 | ① | ② | ③ | ④ |
|-----|----|----|----|-----|
| ① | 3 | 2 | 4 | 16 |
| ② | 12 | 19 | 27 | 82 |
| ③ | 54 | 98 | 66 | 265 |
| ④ | 1 | 10 | 7 | 30 |



※<質問①-1>で「プラスの影響が大きい（期待を含む）」（選択肢1）と回答した方にお伺いします。

<質問①-2>具体的なプラスの影響（期待を含む）について、選択肢からお選びください（複数該当する場合は全てお選びください）。

<選択肢>

- ①取引先の生産増加に伴う自社業績の改善
- ②自社における米国内での生産増加に伴う業績の改善
- ③取引先の海外販売・投資戦略の見直しに伴うビジネス機会の拡大
- ④米国に牽引された日本経済浮揚による消費マインドの好転
- ⑤円安によるインバウンド需要の増加
- ⑥その他→具体的内容はコメント欄に記入をお願いいたします。

【産業別】

(単位:%)

| | 全産業 | 建設 | 製造 | 卸売 | 小売 | サービス |
|---|-------|-------|-------|-------|-------|-------|
| ① | 23.6% | 0.0% | 35.7% | 20.0% | 26.7% | 16.7% |
| ② | 5.5% | 0.0% | 7.1% | 0.0% | 13.3% | 0.0% |
| ③ | 21.8% | 0.0% | 21.4% | 20.0% | 33.3% | 16.7% |
| ④ | 41.8% | 66.7% | 35.7% | 60.0% | 33.3% | 44.4% |
| ⑤ | 36.4% | 33.3% | 21.4% | 20.0% | 53.3% | 38.9% |
| ⑥ | 14.5% | 33.3% | 14.3% | 40.0% | 6.7% | 11.1% |

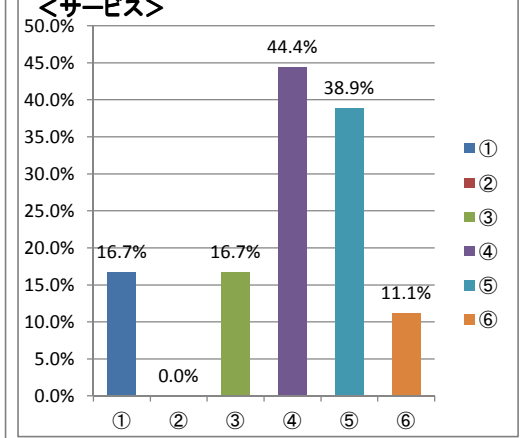
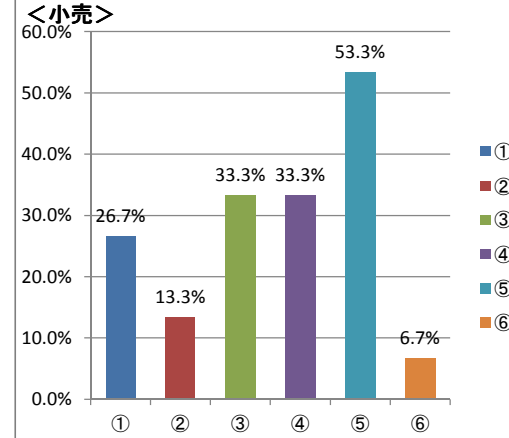
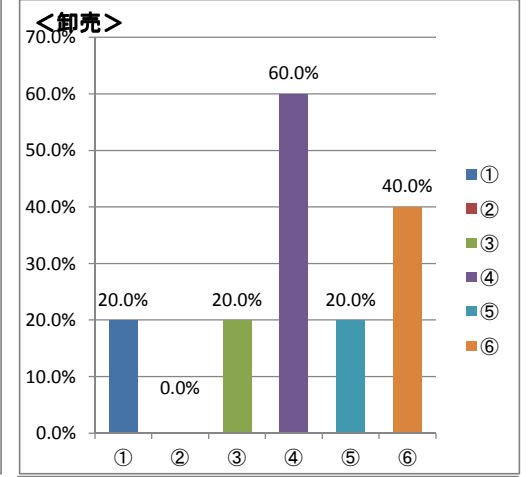
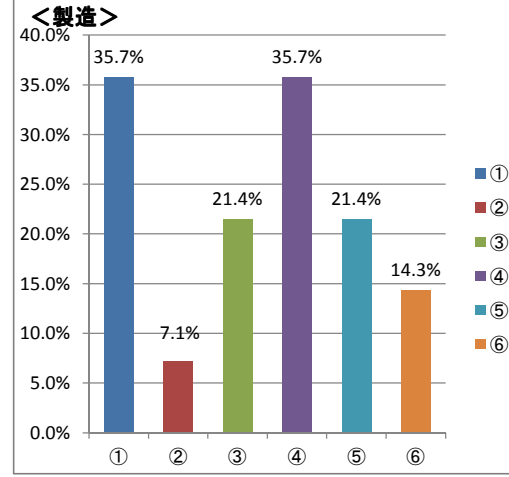
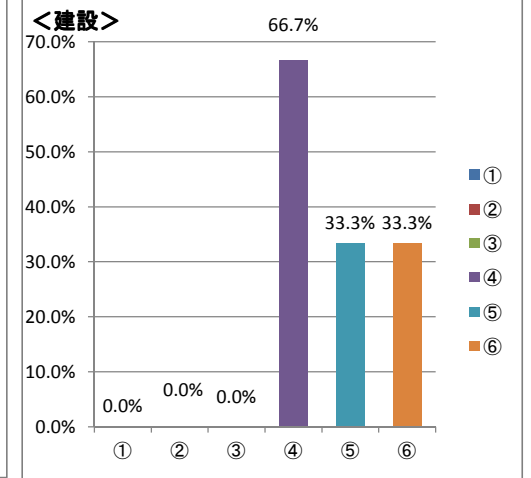
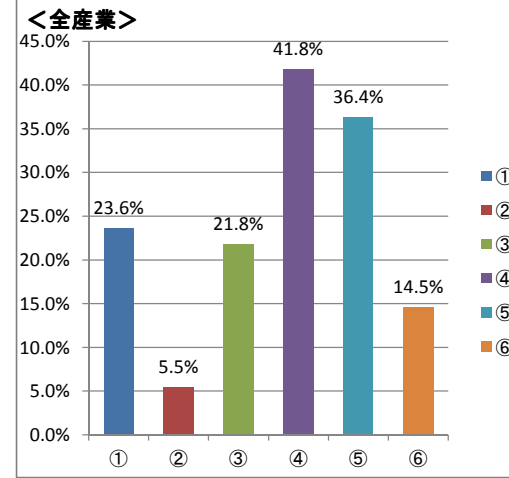
| 回答数 | ① | ② | ③ | ④ | ⑤ | ⑥ |
|-----|----|---|---|---|---|---|
| ① | 13 | 0 | 5 | 1 | 4 | 3 |
| ② | 3 | 0 | 1 | 0 | 2 | 0 |
| ③ | 12 | 0 | 3 | 1 | 5 | 3 |
| ④ | 23 | 2 | 5 | 3 | 5 | 8 |
| ⑤ | 20 | 1 | 3 | 1 | 8 | 7 |
| ⑥ | 8 | 1 | 2 | 2 | 1 | 2 |

【ブロック別・全産業】

(単位:%)

| | 北海道 | 東北 | 北陸信越 | 関東 | 東海 | 近畿 | 中国 | 四国 | 九州 |
|---|-------|-------|-------|-------|--------|-------|-------|-------|-------|
| ① | 0.0% | 0.0% | 50.0% | 31.6% | 0.0% | 25.0% | 16.7% | 66.7% | 14.3% |
| ② | 0.0% | 0.0% | 25.0% | 10.5% | 0.0% | 0.0% | 0.0% | 0.0% | 0.0% |
| ③ | 33.3% | 40.0% | 25.0% | 10.5% | 0.0% | 50.0% | 16.7% | 0.0% | 42.9% |
| ④ | 33.3% | 0.0% | 75.0% | 52.6% | 75.0% | 50.0% | 16.7% | 33.3% | 28.6% |
| ⑤ | 0.0% | 60.0% | 50.0% | 36.8% | 100.0% | 0.0% | 0.0% | 0.0% | 57.1% |
| ⑥ | 33.3% | 20.0% | 25.0% | 5.3% | 0.0% | 0.0% | 50.0% | 33.3% | 0.0% |

| 回答数 | ① | ② | ③ | ④ | ⑤ | ⑥ |
|-----|---|---|---|----|---|---|
| ① | 0 | 0 | 2 | 6 | 0 | 1 |
| ② | 0 | 0 | 1 | 2 | 0 | 0 |
| ③ | 1 | 2 | 1 | 2 | 0 | 2 |
| ④ | 1 | 0 | 3 | 10 | 3 | 2 |
| ⑤ | 0 | 3 | 2 | 7 | 4 | 0 |
| ⑥ | 1 | 1 | 1 | 1 | 0 | 0 |



※<質問①-1>で「マイナスの影響が大きい(懸念を含む)」(選択肢2)と回答した方にお伺いします。

<質問①-3>具体的なマイナスの影響(懸念を含む)について、選択肢からお選びください(複数該当する場合は全てお選びください)。

<選択肢>

- ①取引先の減産に伴う自社業績の悪化
- ②保護主義的な政策による自社の米国への輸出減少
- ③取引先の海外販売・投資戦略の見直しに伴うビジネス機会の縮小
- ④株価低迷に伴う消費マインドの悪化
- ⑤円安による仕入・調達コストの上昇
- ⑥その他→具体的な内容はコメント欄に記入をお願いいたします。

【産業別】

(単位:%)

| | 全産業 | 建設 | 製造 | 卸売 | 小売 | サービス |
|---|-------|-------|-------|-------|-------|-------|
| ① | 25.5% | 25.0% | 43.9% | 14.3% | 5.7% | 24.2% |
| ② | 10.9% | 2.8% | 18.3% | 8.6% | 9.4% | 6.1% |
| ③ | 24.7% | 2.8% | 42.7% | 17.1% | 17.0% | 24.2% |
| ④ | 34.7% | 47.2% | 23.2% | 37.1% | 47.2% | 27.3% |
| ⑤ | 47.7% | 63.9% | 41.5% | 42.9% | 50.9% | 45.5% |
| ⑥ | 5.4% | 8.3% | 3.7% | 2.9% | 3.8% | 12.1% |

回答数

| | | | | | | |
|---|-----|----|----|----|----|----|
| ① | 61 | 9 | 36 | 5 | 3 | 8 |
| ② | 26 | 1 | 15 | 3 | 5 | 2 |
| ③ | 59 | 1 | 35 | 6 | 9 | 8 |
| ④ | 83 | 17 | 19 | 13 | 25 | 9 |
| ⑤ | 114 | 23 | 34 | 15 | 27 | 15 |
| ⑥ | 13 | 3 | 3 | 1 | 2 | 4 |

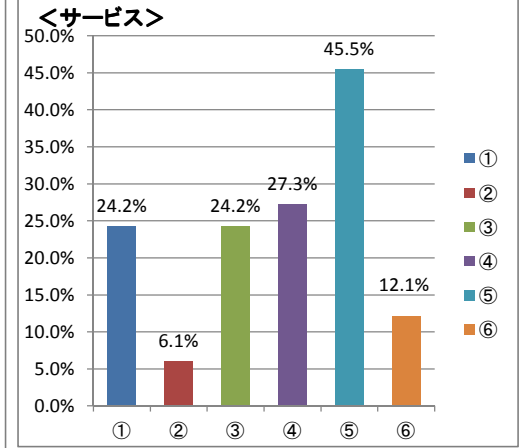
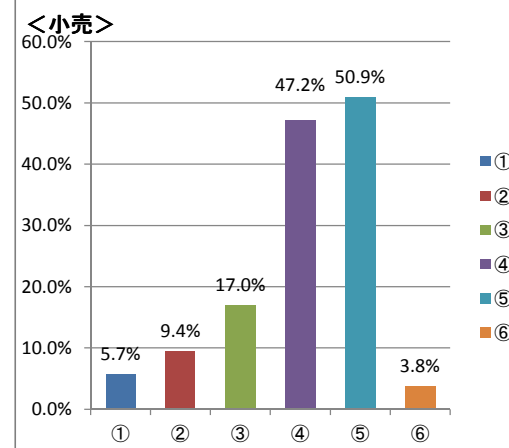
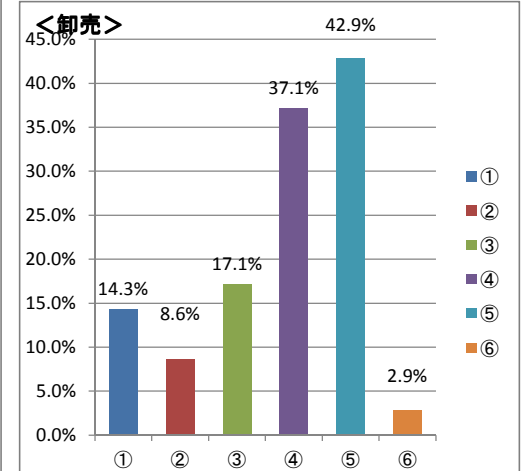
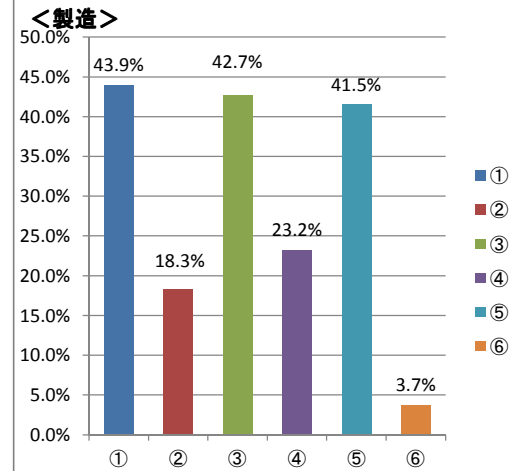
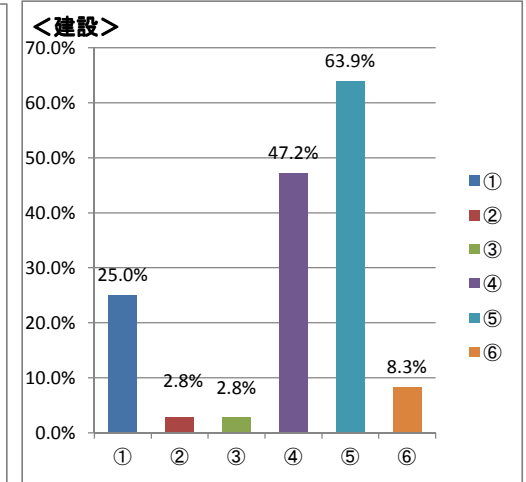
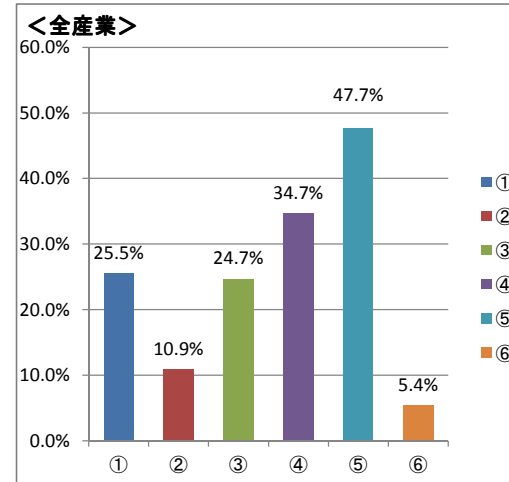
【ブロック別・全産業】

(単位:%)

| | 北海道 | 東北 | 北陸信越 | 関東 | 東海 | 近畿 | 中国 | 四国 | 九州 |
|---|-------|-------|-------|-------|-------|-------|-------|-------|-------|
| ① | 8.3% | 5.3% | 14.3% | 28.4% | 47.4% | 35.0% | 27.3% | 21.4% | 6.3% |
| ② | 8.3% | 5.3% | 14.3% | 11.1% | 13.2% | 5.0% | 18.2% | 21.4% | 0.0% |
| ③ | 8.3% | 21.1% | 14.3% | 32.1% | 23.7% | 25.0% | 0.0% | 35.7% | 31.3% |
| ④ | 41.7% | 36.8% | 35.7% | 38.3% | 31.6% | 30.0% | 36.4% | 28.6% | 25.0% |
| ⑤ | 66.7% | 57.9% | 46.4% | 50.6% | 31.6% | 55.0% | 27.3% | 35.7% | 62.5% |
| ⑥ | 16.7% | 10.5% | 3.6% | 3.7% | 7.9% | 0.0% | 0.0% | 7.1% | 6.3% |

回答数

| | | | | | | | | | |
|---|---|----|----|----|----|----|---|---|----|
| ① | 1 | 1 | 4 | 23 | 18 | 7 | 3 | 3 | 1 |
| ② | 1 | 1 | 4 | 9 | 5 | 1 | 2 | 3 | 0 |
| ③ | 1 | 4 | 4 | 26 | 9 | 5 | 0 | 5 | 5 |
| ④ | 5 | 7 | 10 | 31 | 12 | 6 | 4 | 4 | 4 |
| ⑤ | 8 | 11 | 13 | 41 | 12 | 11 | 3 | 5 | 10 |
| ⑥ | 2 | 2 | 1 | 3 | 3 | 0 | 0 | 1 | 1 |



<質問②>平成29年5月30日に改正個人情報保護法が全面施行され、1件でも個人情報を保有するすべての事業者に、同法が適用されることとなります。これに関連して、以下2点についてお伺いします。

<質問②-1>貴社における改正個人情報保護法への対応状況について、選択肢から1つお選びください。

<選択肢>

- ①対応中
- ②対応する内容は分かっているが、まだ着手していない
- ③具体的に何をすべきか分からず、準備できていない

【産業別】

(単位:%)

| | 全産業 | 建設 | 製造 | 卸売 | 小売 | サービス |
|---|-------|-------|-------|-------|-------|-------|
| ① | 34.0% | 33.5% | 32.5% | 28.4% | 40.4% | 33.2% |
| ② | 16.9% | 19.8% | 14.7% | 19.1% | 12.3% | 20.3% |
| ③ | 49.0% | 46.7% | 52.8% | 52.5% | 47.3% | 46.5% |

| 回答数 | ① | ② | ③ |
|-----|-----|----|-----|
| ① | 420 | 71 | 104 |
| ② | 209 | 42 | 47 |
| ③ | 605 | 99 | 169 |

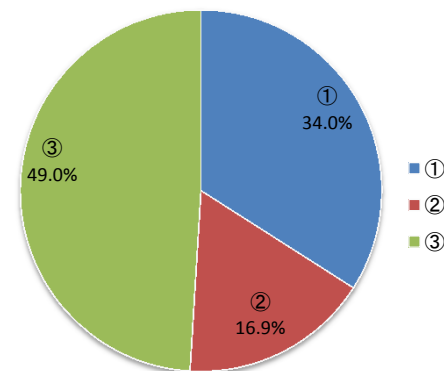
【ブロック別・全産業】

(単位:%)

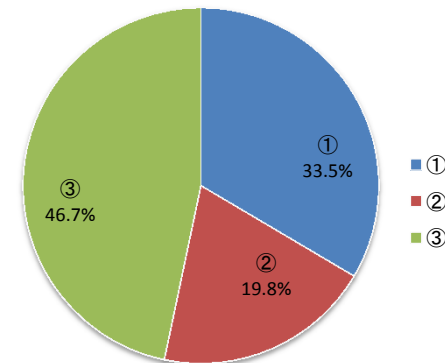
| | 北海道 | 東北 | 北陸信越 | 関東 | 東海 | 近畿 | 中国 | 四国 | 九州 |
|---|-------|-------|-------|-------|-------|-------|-------|-------|-------|
| ① | 39.4% | 28.0% | 34.0% | 30.0% | 38.0% | 35.7% | 54.7% | 34.1% | 29.3% |
| ② | 26.8% | 20.8% | 11.7% | 17.0% | 16.0% | 22.9% | 9.3% | 10.6% | 14.1% |
| ③ | 33.8% | 51.2% | 54.4% | 52.9% | 46.0% | 41.4% | 36.0% | 55.3% | 56.5% |

| 回答数 | ① | ② | ③ |
|-----|----|----|----|
| ① | 28 | 35 | 35 |
| ② | 19 | 26 | 12 |
| ③ | 24 | 64 | 56 |

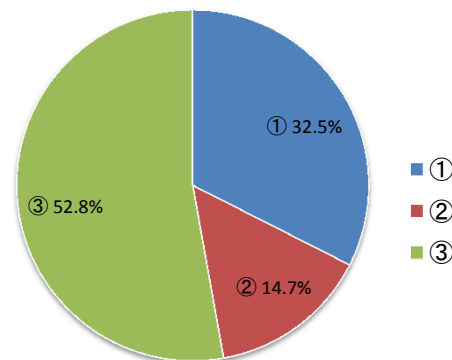
<全産業>



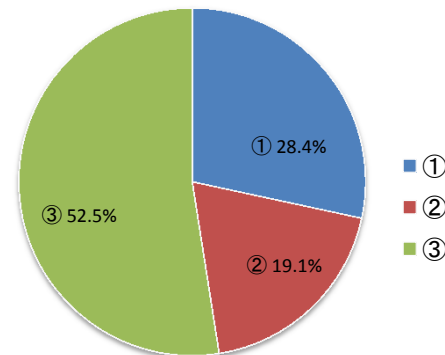
<建設>



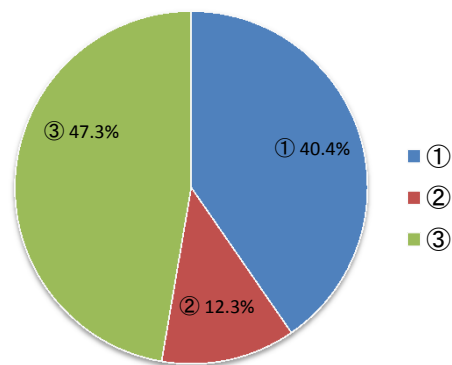
<製造>



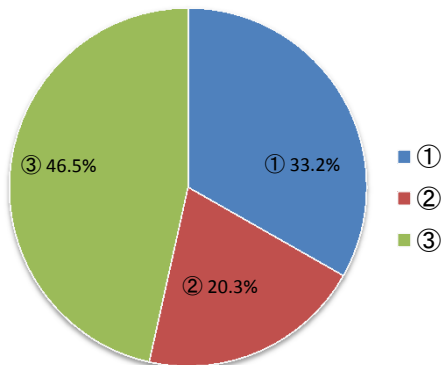
<卸売>



<小売>



<サービス>



<質問②-2>改正個人情報保護法への対応について課題になる点(なっている点)を、選択肢からお選びください(複数該当する場合は全てお選びください)。

<選択肢>

- ①改正個人情報保護法の内容把握
- ②個人情報の取得・利用・保管等における社内ルールの整備
- ③社内人材の不足
- ④情報セキュリティ対策やシステムの改修等の負担費用
- ⑤社内(正規・非正規社員)への周知
- ⑥身近に相談窓口が無い
- ⑦その他→具体的内容はコメント欄に記入をお願いいたします。

【産業別】

(単位:%)

| | 全産業 | 建設 | 製造 | 卸売 | 小売 | サービス |
|---|-------|-------|-------|-------|-------|-------|
| ① | 61.4% | 64.9% | 61.2% | 68.2% | 61.3% | 55.9% |
| ② | 51.7% | 57.1% | 54.6% | 55.3% | 42.6% | 50.4% |
| ③ | 14.7% | 14.6% | 14.8% | 15.9% | 13.5% | 15.1% |
| ④ | 25.6% | 27.3% | 27.6% | 28.0% | 19.6% | 26.1% |
| ⑤ | 31.5% | 34.6% | 29.9% | 26.5% | 31.3% | 33.5% |
| ⑥ | 11.5% | 10.2% | 10.2% | 15.9% | 9.1% | 13.6% |
| ⑦ | 2.7% | 1.5% | 2.3% | 0.8% | 4.8% | 3.3% |

| 回答数 | ① | ② | ③ | ④ | ⑤ | ⑥ | ⑦ |
|-----|-----|-----|-----|----|-----|-----|---|
| ① | 702 | 133 | 186 | 90 | 141 | 152 | |
| ② | 591 | 117 | 166 | 73 | 98 | 137 | |
| ③ | 168 | 30 | 45 | 21 | 31 | 41 | |
| ④ | 293 | 56 | 84 | 37 | 45 | 71 | |
| ⑤ | 360 | 71 | 91 | 35 | 72 | 91 | |
| ⑥ | 131 | 21 | 31 | 21 | 21 | 37 | |
| ⑦ | 31 | 3 | 7 | 1 | 11 | 9 | |

【ブロック別・全産業】

(単位:%)

| | 北海道 | 東北 | 北陸信越 | 関東 | 東海 | 近畿 | 中国 | 四国 | 九州 |
|---|-------|-------|-------|-------|-------|-------|-------|-------|-------|
| ① | 63.8% | 65.9% | 66.0% | 65.8% | 49.3% | 58.9% | 55.6% | 55.9% | 60.5% |
| ② | 47.8% | 50.4% | 53.6% | 48.1% | 56.0% | 58.9% | 60.3% | 52.9% | 45.3% |
| ③ | 15.9% | 13.0% | 12.4% | 15.2% | 12.7% | 17.1% | 14.3% | 17.6% | 14.0% |
| ④ | 26.1% | 19.5% | 24.7% | 28.1% | 25.4% | 22.5% | 27.0% | 27.9% | 26.7% |
| ⑤ | 33.3% | 30.1% | 27.8% | 32.1% | 37.3% | 34.1% | 25.4% | 19.1% | 34.9% |
| ⑥ | 5.8% | 8.1% | 11.3% | 13.1% | 11.2% | 10.1% | 12.7% | 11.8% | 15.1% |
| ⑦ | 4.3% | 2.4% | 4.1% | 2.4% | 1.5% | 3.9% | 1.6% | 0.0% | 4.7% |

| 回答数 | ① | ② | ③ | ④ | ⑤ | ⑥ | ⑦ |
|-----|----|----|----|-----|----|----|----|
| ① | 44 | 81 | 64 | 246 | 66 | 76 | 35 |
| ② | 33 | 62 | 52 | 180 | 75 | 76 | 38 |
| ③ | 11 | 16 | 12 | 57 | 17 | 22 | 9 |
| ④ | 18 | 24 | 24 | 105 | 34 | 29 | 17 |
| ⑤ | 23 | 37 | 27 | 120 | 50 | 44 | 16 |
| ⑥ | 4 | 10 | 11 | 49 | 15 | 13 | 8 |
| ⑦ | 3 | 3 | 4 | 9 | 2 | 5 | 1 |

